



区社協  
だより

# ひらの

2018年  
7月  
第66号

## 知ろう!地域みんなでささえあふ福祉まちづくりのヒント

平野区

# ふれあい・ささえ愛アンケート調査



報告書が  
完成しました!

### Q 地域活動に期待していることは?

- 1位 声かけ活動 33.8%
- 2位 見守り活動 31.2%
- 3位 居場所づくり活動 30.0%
- 4位 防災・災害時支援活動 29.6%
- 5位 防犯活動 24.6%



39歳以下では「子育て支援活動(52.0%)」への期待が半数をこえています。

### Q 近所に困っている人がいる場合、何ができますか?

- 1位 話し相手 53.6%
- 2位 安否確認・声かけ 45.6%
- 3位 買い物手伝い 30.8%
- 4位 災害時手助け 28.7%
- 5位 電球の取り換え等 24.4%



全世代を通じて「話し相手」に回答いただいた割合が高くなっています。

ご近所づきあいや、暮らしの中での困り事(福祉課題)に関する意識調査として、平成29年8月~10月にかけて実施いたしました「平野区ふれあい・ささえ愛アンケート調査」の結果をまとめた冊子ができました。

調査の実施にあたりご協力いただいた町会長・役員のみなさまやご回答いただいたみなさま(2926人)には、誠にありがとうございました。

このたびの調査結果を基に、住民のみなさんと一緒に、「みんなで考え、みんなで作る福祉のまちづくり」に寄与してまいりますので、これからも様々なご意見をお待ちしております。

調査報告書は本会のホームページからもご覧いただけますので、ぜひご一読いただければ幸いです。

## 輝け プラチナ世代 (元気でアクティブな高齢者) いきいき生活応援!

閉じこもりのない生活、人との交流の機会などは、健康や介護予防に効果があるとされています。区社協は、プラチナ世代の方々のみなさまの知識や経験を活かせる場「できること」や、関心のある活動「やってみたい」、仲間づくり「つながりたい」をカタチにし、いきいきとした暮らしを応援していきます。

こんな情報お待ちしております

- ・自社の会議室や施設などの空き時間や空きスペースを活用して何かできたらいいなあ
- ・地域の集会所や自宅の一部、畑などで誰でも気軽に集えるサロンがつかれないかなあ
- ・すでに、こんなこと(集いの場「手芸教室やヨガ教室など」)はじめています



問合せ 担当 平野区ささえ愛支援員(生活支援コーディネーター) 角田

## 職員紹介



## 平成30年度 こころのほがほか講座

全3回

### 精神疾患からの回復への道のり

~心の病気を正しく理解し、ボランティア活動してみませんか?~



- 日時** ①障がい当事者の話 9月4日(火) 14:00~16:00  
 ②精神科医による講演会 9月11日(火) 14:00~16:00  
 ③施設見学・ふりかえり 9月18日(火)、19日(水) 13:30~14:30 ※いずれか1日

**場所** ①②平野区役所 2階 集団健診室(背戸口3-8-19)  
③NPO法人オリーブひらの(平野元町5-2)

**対象・定員** 50名(先着順) 市内在住・在勤・在学で精神保健福祉ボランティア活動に興味のある方

**締切日** 8月24日(金)

参加  
無料

主催:精神保健福祉ボランティアグループ「ユニコーン」・平野区役所  
平野区社会福祉協議会/平野区ボランティア・市民活動センター  
後援:NPO法人オリーブひらの

申込み・問合せ

平野区ボランティア・市民活動センター  
☎6795-2200 Fax6795-2929  
Email:nico-nico.c@3sweb.ne.jp



## 平野南 誰もが参加できる交流の場

平野南地域では、毎年8月に納涼大会を開催されています。当日は、平野南地域の高齢者から子どもまでのたくさんの方に加え、他の地域の方々や常磐会短期大学の学生、企業等にも協力してもらいながら地域を盛り上げてくれました。平野南社会福祉協議会会長の角野さんは、「こういった行事を続けていくことで地域の中でも世代間交流を深め、お互いにつながりを持ってもらえるような場にしていきたい」という思いをもっていらっしゃいます。

### 〈地域の新しいつながりへ〉

平野南地域では、納涼大会のほかにも防災避難訓練や町会対抗

運動会などを開催しています。そういった機会をとおしてさまざまな方に地域の行事に参加していただき、地域住民や企業・学生との新しいつながりをつくってもらったり、閉じこもり予防にもつなげています。角野会長は「新しいつながりが地域の活動を盛り上げるきっかけになれば」と話されていました。今後の平野南地域のことも考え、日々、地域活動に取り組んでいらっしゃいます。



## お困りごとはありませんか？

生活困窮者自立相談支援事業

## くらしサポートセンター平野のご案内

くらしサポートセンター平野では、「仕事」「生活」「家庭」など、日々の“くらし”で悩んでいるあなたに寄り添い、一緒に考え、解決していくお手伝いをしています。

### たとえば、このようなことはありますか？

#### 家庭

- 子どもが不登校やひきこもりで将来に不安
- 家族関係がうまくいっていない



#### 仕事

- 仕事が長続きしない
- 自分に合った仕事が見つからない



#### 生活

- 誰も頼る人がなく、孤立している
- 人とのコミュニケーションが苦手

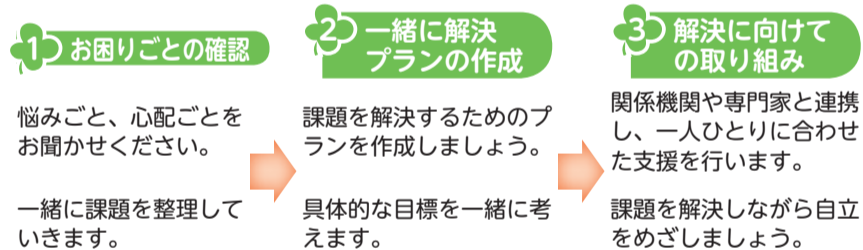


お気軽にご相談ください

くらしサポートセンターでは、安定したくらしへのサポートをしています。

※生活保護を受給の方は対象外です。

### 相談支援の流れについて



利用日 月～金曜日 9時～17時30分  
※祝日、年末年始を除く

所在地 平野区役所 1階19番窓口  
(平野区背戸口3-8-19)

問合せ くらしサポートセンター平野  
☎6700-9250 (運営：大阪市平野区社会福祉協議会)



## 平野区まちづくりセンター ポータルサイトオープン!

平野区まちづくりセンターは、平野区社会福祉協議会とNPO法人やじうまとの共同体で運営しています。今年、「広報」に力を入れるべく、ポータルサイトをオープンしました！地域情報を更新していきますので、ご期待ください。みなさまのアクセスお待ちしております。今年度も平野区まちづくりセンターは、平野区内にある22地域の地域活動協議会に関係するみなさま、さらにNPOや企業などのみなさまにつきましても積極的に連携・協働のお手伝いをさせていただきます。どうぞお気軽にご相談ください。何卒よろしくお願いたします。



ポータルサイト <http://www.hiranomachisen.com/>  
「平野区まちづくりセンター」で検索! 問合せ ☎6704-2050

## —あんしんさぽ—と

### 生活の中でお困りごとはありませんか？

福祉サービス等の利用援助	金銭管理サービス	預かりサービス
<ul style="list-style-type: none"> <li>●利用に関する情報の提供、相談</li> <li>●利用手続きの支援、契約の立合いなど ※医療機関、施設への入院、入所は除きます。</li> <li>●福祉サービスの苦情を解決するための制度の利用手続きの支援</li> </ul>	<ul style="list-style-type: none"> <li>●預貯金の出し入れ</li> <li>●家賃や公共料金、福祉サービス利用料や医療費などの支払い</li> <li>●その他の金銭を要する手続きの代行</li> </ul>	<ul style="list-style-type: none"> <li>●預貯金通帳</li> <li>●有価証券(債権など)</li> <li>●証書(保険証書・契約書・公正証書遺言など)</li> <li>●キャッシュカード・クレジットカードなど ※宝石、貴金属、書画、骨董品などは預かれません。</li> </ul>

#### 利用できる方

認知症・知的障がい・精神障がいなどにより判断能力が不十分な方で次のいずれにも該当する方

問合せ ☎6795-2727

- 大阪市内に在住の方
- 契約時に意思の確認ができる方

## 地域で気になる人はいませんか？

### ～早期発見のための気づきのサイン～

地域包括支援センターは、高齢者の総合相談窓口です。介護保険や認知症に関することなど、様々な相談を受けています。

ただ、中には「相談窓口が分からない(知らない)」「相談に行きたくても行けない」など、地域から孤立し、うまく相談につながらない間に、センターに相談があった時にはすでに認知症が進むなどで、日常生活が送れないほど大変な状況になっている、というケースもあります。

早期に発見・対応していくには、地域の皆さんの「気づき」が頼りになります。ご協力よろしくお願いします。

問合せ 平野区地域包括支援センター ☎6795-1666



お住まいの地域で、このような、「ちょっと気になるのだけど…」ということがあれば、気軽にご相談いただきますよう、ご協力をお願いします。





あなたの  
まちの

# 地域福祉活動コーディネーター

## 私たちは こんな活動をしています

- 身近な地域の相談窓口をめざして活動しています
- 困りごとを抱える方を見つけるアンテナ役  
ひとり暮らしで不安、隣近所に気になる方が住んでいる…などお気軽にお声かけください。
- 福祉サービスとのパイプ役  
さまざまな相談を受け、必要に応じて福祉サービスや相談機関へおつなぎします。
- ふれあいの場、支え合う場づくり  
ふれあい喫茶、食事サービス、子育てサロンなどの活動に参画し、つながり作りをお手伝いします。
- ボランティア活動の推進
- 広報啓発・研修のおしらせ など

「ちょっと気になる」「こんな時  
どこに相談すれば…」など  
お気軽にご相談ください

困りごとの相談や支援の必要な人への見守り体制を築くために、地域のアンテナ役、パイプ役（つなぎ役）として、各種団体や専門職、ボランティアと連携して、地域福祉活動の推進をはかります。（※地域福祉活動コーディネーターは職員証を携帯しています）

仲谷 金城 山口

加美



地域名	担当者	事務所所在地	電話番号
加美	仲谷	加美東2-9-3(加美老人憩の家内)	6793-7206
加美南部	金城	加美南1-11-20(鞍作公園集会所内)	6792-1093
加美北	山口	加美北8-14-7(加美北老人憩の家内)	6796-3955
加美東		平野区社会福祉協議会にお問い合わせください	



津守 西村 新井 諏訪園

喜連



地域名	担当者	事務所所在地	電話番号
喜連	津守	喜連7-6-13(喜連地域集会所内)	6797-7038
喜連西	西村	喜連西3-3-6(喜連西老人憩の家内)	6705-2700
喜連東	新井	喜連東3-6-41(喜連東老人憩の家内)	6797-9600
喜連北	諏訪園	喜連1-8-18(喜連北老人憩の家内)	6700-4100

吉塚 河合 藤田 前田 武政 西田

長吉



地域名	担当者	事務所所在地	電話番号
長吉東部	吉塚	長吉六反5-10-19(長吉東部会館内)	6706-8431
長原東	河合	長吉長原東1-11-25(長吉長原東10・11号館共同集会所内)	4302-4382
長吉六反東	藤田	長吉六反5-7-8(長吉六反東連合会館内)	6790-9075
長吉六反	前田	長吉六反2-10-15(六反会館内)	6701-8818
長吉西部	武政	瓜破東8-4-19(長吉長原西第3住宅西集会所内)	6701-6585
長吉出戸	西田	長吉出戸5-601-1(長吉出戸防犯防災センター内)	6703-6639

大野 坂本 三枝 間庭

平野



地域名	担当者	事務所所在地	電話番号
平野	大野	平野上町2-5-22(平野連合会館内)	6791-6662
平野西	坂本	平野本町1-10-12(平野西会館内)	6796-4678
新平野西	三枝	背戸口3-3-12(新平野西コミュニティ会館内)	6701-2420
平野南	間庭	平野南3-11-53(平野南会館内)	6705-7100

東野 小山 東辻 生方

瓜破



地域名	担当者	事務所所在地	電話番号
瓜破	東野	瓜破7-2-7(さざなみ会館内)	6702-5600
瓜破西	小山	瓜破6-2-6(瓜破西老人憩の家内)	6790-2240
瓜破東	東辻	瓜破東2-7-55(瓜破東第二住宅集会所内)	6777-9214
瓜破北	生方	瓜破西1-5-25(瓜破北連合町会事務所内)	6705-8500

問合せ コーディネーター担当：内野 阿部 ☎6795-2525

(2018年7月2日現在)

## 見守り相談室からのお知らせ

大阪市委託事業 地域における要援護者の見守りネットワーク強化事業

次の3つの機能を一体的に推進しています。

- 機能① 要援護者情報の整備・管理
- 機能② 孤立世帯の専門的対応
- 機能③ 認知症高齢者等の行方不明時の早期発見

平成30年1月末に送付した同意確認書の未返信の方に、見守り相談室から説明のための電話・訪問を行っています。同意確認書の返信や訪問調査にご協力をよろしくお願いいたします。

職員紹介



磯田 部川 石橋 永田 市川 早田

### 認知症キッズサポーター養成講座 開催！

夏休みに親子で認知症について一緒に学びましょう。

- 日時 平成30年8月18日(土) 13:30~15:00
- 場所 平野区社会福祉協議会 3階会議室 **要申込**
- 対象 平野区の小学3年生以上の子どもと保護者

問合せ 平野区見守り相談室(平野区社会福祉協議会内)  
☎6795-2577 FAX6795-2929

## 平野区老人福祉センター

市内在住の60歳以上の方ならどなたでも利用できます

### 活動紹介

#### ●ふれあいサロン

活動日：毎週水曜日

活動時間：13時~15時 年会費：500円

家にとじこもりがちな高齢者の方々に集まっていただきビンゴゲーム、輪投げなど色々なゲームを取り入れ楽しい時間をすごしています。また月2回金曜日にボランティア活動もしています。



★その他いろいろな行事を計画しています。詳細は毎月月末に発行している「センターだより」をご覧ください。

利用料 無料 講座・イベントによっては材料費等を徴収いたします

利用時間 月~土曜日の10時~17時 (日曜日・祝日・年末年始を除く)

所在地 平野区加美鞍作1-2-26

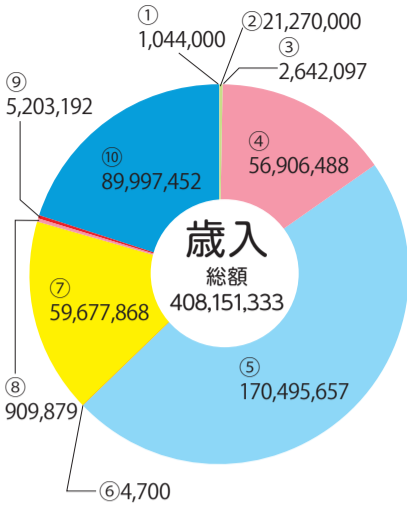


問合せ 平野区老人福祉センター ☎6793-0880 FAX6793-0868

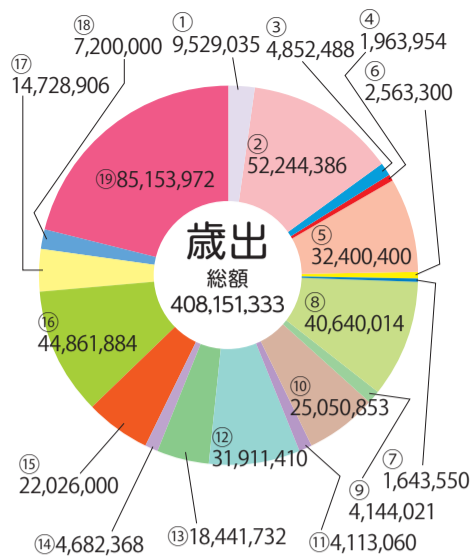


# 平成29年度 一般会計収支報告

(単位：円)



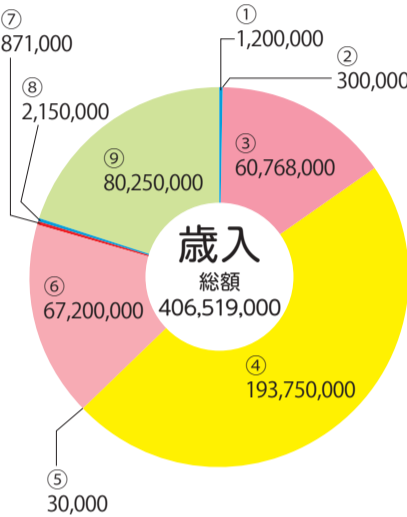
- ① 会費収入
- ② 分担金収入
- ③ 寄附金収入
- ④ 経常経費補助金収入
- ⑤ 受託金収入
- ⑥ 事業収入
- ⑦ 介護保険収入
- ⑧ 受取利息配当金収入
- ⑨ その他の収入
- ⑩ 前期繰越金



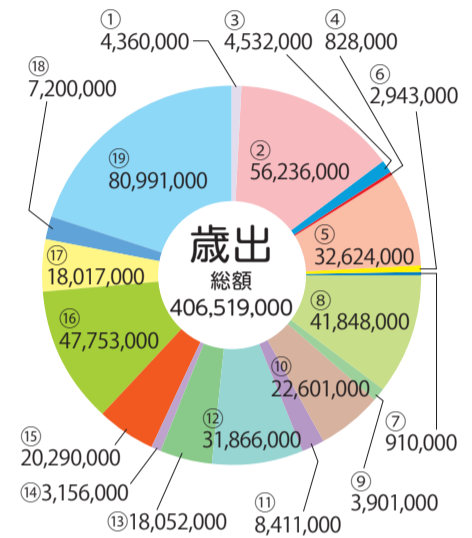
- ① 法人運営事業
- ② 区地域福祉活動支援事業
- ③ 共同募金配分金事業
- ④ 地域福祉推進基金事業
- ⑤ 要援護者見守りネットワーク事業
- ⑥ 善意銀行事業
- ⑦ あんしんさぽーと事業
- ⑧ 地域包括支援センター事業
- ⑨ 介護予防教室事業
- ⑩ 通所介護事業
- ⑪ 居宅介護支援事業
- ⑫ 介護予防支援事業
- ⑬ 老人福祉センター事業
- ⑭ 生活福祉資金貸付事業
- ⑮ 新たな地域コミュニティ支援事業
- ⑯ 地域福祉活動コーディネーター事業
- ⑰ 生活困窮者自立支援事業
- ⑱ 生活支援体制整備事業
- ⑲ 次期繰越金

# 平成30年度 一般会計収支予算

(単位：円)



- ① 会費収入
- ② 寄附金収入
- ③ 経常経費補助金収入
- ④ 受託金収入
- ⑤ 事業収入
- ⑥ 介護保険収入
- ⑦ 受取利息配当金収入
- ⑧ その他の収入
- ⑨ 前期繰越金



- ① 法人運営事業
- ② 区地域福祉活動支援事業
- ③ 共同募金配分金事業
- ④ 地域福祉推進基金事業
- ⑤ 要援護者見守りネットワーク事業
- ⑥ 善意銀行事業
- ⑦ あんしんさぽーと事業
- ⑧ 地域包括支援センター事業
- ⑨ 介護予防教室事業
- ⑩ 通所介護事業
- ⑪ 居宅介護支援事業
- ⑫ 介護予防支援事業
- ⑬ 老人福祉センター事業
- ⑭ 生活福祉資金貸付事業
- ⑮ 新たな地域コミュニティ支援事業
- ⑯ 地域福祉活動コーディネーター事業
- ⑰ 生活困窮者自立支援事業
- ⑱ 生活支援体制整備事業
- ⑲ 次期繰越金

## 「賛助会員」を募集しています!

平野区社会福祉協議会は、「誰もが住み慣れた地域で、安心して暮らせる福祉のまちづくり」を大きな目的として、福祉事業を推進しています。その活動は、各種補助金や共同募金配分金その他、寄付金や会費によって成り立っています。より充実した活動を展開できるよう、活動にご賛同いただき、賛助会員としてご協力をお願いいたします!!

### 年会費

- 個人  1,000円
- 法人・団体  10,000円

※ただし、口数に制限はありません。

●直接窓口へお越しいただくか、郵便局の下記口座へお振込みください

【加入者名】  
社会福祉法人 大阪市平野区社会福祉協議会  
【口座番号】  
00970-8-139180

【問合せ】 地域支援担当 糸井 ☎6795-2525

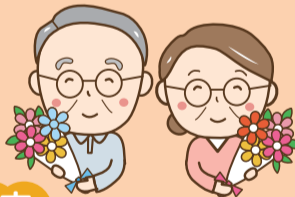
## 金婚夫婦・99歳(白寿)の方へ 祝品・表彰状を お贈りします

次に該当する方は8月3日(金)までに本人またはご家族の方が、各地区社会福祉協議会会長を通じてお申込みください。

### 金婚夫婦

昭和42年9月16日～  
昭和43年9月15日までに結婚された夫婦

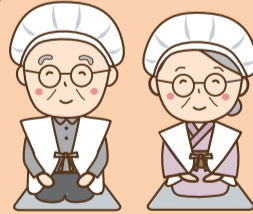
表彰状  
記念品  
贈呈



### 99歳(白寿)の方

大正7年9月16日～大正8年9月15日  
までに生まれた方

祝品  
贈呈



【問合せ】 平野区社会福祉協議会  
糸井 ☎6795-2525

## 善意銀行

## ～ご寄付ありがとうございます ございます～

平成30年2月から5月までの間に、次の方々より、平野区社会福祉協議会善意銀行への預託をいただきました。

みなさまのお気持ちに感謝いたしますとともに、区内の福祉充実のために有効に活用させていただきます。

### ●善意銀行への預託● (敬称略)

《金銭預託》

八上隆久、手芸クラブ

《物品預託》

小林新聞舗-車いす2台、  
西野恵子-冷蔵庫、電気ポット  
匿名-おもちゃ・学習ノート

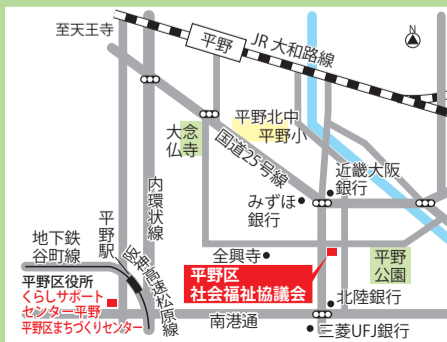
### ●善意銀行の払出●

喜連北社会福祉協議会  
平野区社会福祉協議会  
くらしサポートセンター平野

※善意銀行への預託は、税法上(所得税・市民税)の寄付金控除の対象になります。

## 【編集・発行】 社会福祉法人 大阪市平野区社会福祉協議会

〒547-0043 大阪市平野区平野東2丁目1番30号  
平野区在宅サービスセンター(にこにこセンター)  
☎ 6795-2525 FAX 6795-2929  
ホームページ <http://hirano-kushakyo.or.jp/>  
フェイスブック <https://www.facebook.com/hirano.kushakyo/>



## ホームページ・Facebook

ご意見やご質問等があればホームページの「お問い合わせ」からお寄せください。

平野区社協 検索

Facebookも開設していますので、ぜひチェックしてみてください。