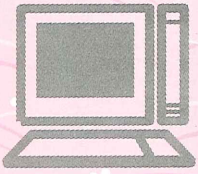


みんなで作ろう わたしたちのまち

平野区未来
わがまちビジョン

和っしょい!
ひらの

平野区地域福祉
アクションプラン



和っしょい!ひらのが
平野区役所ホームページで
詳しく紹介されています。



区社協だより

ひらの

社団法人 大阪市平野区社会福祉協議会
〒547-0043 大阪市平野区平野東2丁目1番30号
平野区在宅サービスセンター
(にこにこセンター)
☎06-6795-2525
FAX06-6795-2929

平成十八年度の推進報告

平野区では、誰もが安心していきいきと暮らせるまちづくりをめざした取り組みを、住民をはじめ地域に関わる人みんなで開催し、まとめた「平野区地域福祉アクションプラン」と地域の特性を活かしたまちの将来像を描き、その実現に向けた取り組みを検討し、まとめた「平野区未来わがまちビジョン」を平成十八年度より「和っしょい!ひらの」として協同で推進しています。

平成十八年度は、二つのプロジェクト「医療機 まち 和っしょい!ひらの」推進大会を開催し、配布」と「子育てのネットワークづくり」を中心とした推進し、全体では去る平成十九年一月二十三日、平野区民センターでアクションプランとわがまちビジョン合同で「みんな

でつくりたい!わたしたちのプロジェクト」作成・配布」と「子育てのネットワークづくり」を中心とした推進し、全体では去る平成十九年一月二十三日、平野区民センターでアクションプランとわがまちビジョン合同で「みんな

《プロジェクト報告》 子育ての ネットワークづくり

子育てのネットワークづくりのプロジェクトでは、策定段階で明らかになってきた課題の解決に向け、就学前の子育てのネットワークの構築にとどまらず、0歳から18歳までの子育て、健全育成のゆるやかなネットワークづくりを目指して取り組みを進めています。

平成十八年十一月二十九日を第一回目の会議とし、地域住民、施設関係者、関係機関等が集まり、開学習会)に西成区の子育てネットワーク(わが町にしなり子育てネット)



公開学習会の様子

代表の小掠昭氏にお越しいただきました。

当日は「地域福祉と子育て支援ネットワーク」と題してお話をいただいた。ネットワークをつくるうえで、行政・施設・ボランティアの役割分担のことや、活動資金、ネットワークの構成、ホームページの運営についてなど参考になる話をたくさん聞かせていただきました。

この学習会を参考に今後にも、子育て情報満載のホームページの立ち上げも含め、平野区が子育てしやすいまちになるように取り組んでいきたいと思えます。

「ひらの子育てのWA!まっぷ」の改訂版ができました!

平野区子育て支援関係者連絡会では、子育ての情報提供を行う目的として「ひらの子育てのWA!まっぷ」を作成しました。ご利用の方は、にこにこセンターまで問合せください。

TEL6795-2525

★このマップは、共同募金配分金により作成しました。



にほんごサポート ひまわり会 「学びのサポーター」 ボランティア講座 外国から来た子どもを地域で支える Part II

にほんごサポートひまわり会は、大阪市平野区で日本語教室を開いているボランティアグループです。外国から来た子どもたちはことばや学習面でさまざまな困難を抱えています。学校や家庭と連携しつつ、地域の私たちが支えていかなければなりません。関心がありましたら、ぜひご参加ください。子どもたちのことを一緒に考えましょう。

・日時：①7月14日(土) ②7月21日(土)
③7月28日(土) ④8月4日(土)
《全4回コース》
①③④13:30~15:30 ②13:30~17:00

・場所：大阪市平野区平野市町3-8-22
(大阪市平野区平野市町3-8-22)

・定員：30名(先着順)当講座の趣旨をご理解していただけの方
※日本語教育経験や資格、語学力などは問いません

・参加費：1000円(資料代 全4回分一括)

申込み：①住所②氏名③年齢④電話番号⑤受講動機⑥講座のことを何で知ったか、をご記入のうえ、下記のいずれかの方法でお申込みください。

(1) 往復ハガキで下記宛先まで(返信ハガキに住所氏名を記入)
〒547-0042
大阪市平野区平野市町3-8-22
大阪市平野区人権協会「外国から来た子どもを地域で支える講座」係

(2) メール申込み：
日本語サポート ひまわり会
E-mail: hmwr@mb7.seikyoku.ne.jp
件名に「講座申込」と記入

申込み締切 7月7日(土)(定員に満たない場合は、締切後も受付可)

主催：にほんごサポート ひまわり会
後援：大阪市平野区人権協会

賛助会員募集中!

年会費	
個人会員	1口 1,000円
法人・団体会員	1口 10,000円
※ただし、口数に制限はありません。	

お問合せは・・・
社会福祉法人 大阪市平野区社会福祉協議会
TEL6795-2525

★すでに賛助会員としてご協力いただいている皆様には、直接、会費納入のご依頼を送付させていただきます。

平成十九年四月までの間に、次の方々より、平野区社協善意銀行への預託をいただきました。

皆様のお気持ちに感謝いたしますとともに、区内の福祉充実のために有効に活用させていただきます。

◆善意銀行への預託
《金銭預託》橋口頼道、平野区たばこ会、区社協手芸クラブ、匿名(二名)(順不同、敬称略)

おたがいの
人権守って
住みよいまち

HIRANO

平野区人権啓発推進協議会

【平野区地域在宅サービスステーション一覧】

センター名	担当	所在地	TEL・FAX
① 平野区地域包括支援センター	伊関・高木 伊藤 他	平野東2-1-30(にこにこセンター内) 平野北地域在宅サービスステーションを兼ねる	6795-1666 6795-1660
② 加美北地域在宅サービスステーション	大石	加美北7-1-2 (加美北特別養護老人ホーム内)	4303-7703 4303-7701
③ 加美地域在宅サービスステーション	小林 中村	加美東1-6-35	6796-3520 6796-3751
④ 平野地域在宅サービスステーション	土井 元村	背戸口1-16-30 (平野中学校横)	6797-0032 6797-0093
⑤ 喜連西地域在宅サービスステーション	辰巳・松田 高田・馬場 森田	喜連西3-15-23	6797-2011 6797-2811
⑥ 喜連地域在宅サービスステーション	金川	喜連2-2-40 (特別養護老人ホーム喜連内)	6790-6666 6790-6679
⑦ 喜連東地域在宅サービスステーション	有本 池田	喜連東3-6-40	6700-2060 6700-2070
⑧ 長吉西地域在宅サービスステーション	井上 加藤	長吉出戸6-8-21	6769-0001 6769-3608
⑨ 長吉六反地域在宅サービスステーション	松浦	長吉六反4-5-26	6702-4466 6702-6555
⑩ 長吉地域在宅サービスステーション	太矢	長吉川辺3-20-14 (特別養護老人ホーム長吉内)	6790-0007 6790-0236
⑪ 瓜破西地域在宅サービスステーション	中塚・西村 古川	瓜破西2-10-10	6703-9712 6703-9713
⑫ 瓜破地域在宅サービスステーション	加美田	瓜破南1-2-11 (永寿特別養護老人ホーム内)	6760-5070 6760-5073

高齢者・家族・地域の暮らしの相談窓口
地域包括支援センターだより

家族介護者リフレッシュ事業を実施しました



リフレッシュ後の笑顔の記念写真

平成十九年三月八日(木) 家庭で介護をされているご家族を対象に、貸切バスで京都への日帰り旅行を楽しみました。
排泄用具の情報館である「むつき庵」では、展示してある約二百種類のオムツを手にとつて確かめたり、実際にあてたりの実習も経験しました。他のオムツ関連の用具や、

機能性に優れた最新のトイレを見学したり、実際に介護している人ならではの質疑応答もあり、有加してみませんか？

家族介護者リフレッシュ事業は、毎年実施していますので、介護されている方は、次回ぜひご参加してみませんか？

有意義な時間を過ごしました。天気にも恵まれ、昼食のあとは北野天満宮の満開の梅の下、散策も楽しめました。日頃の介護疲れを癒し、リフレッシュになったことはもちろん、介護者同士の新しいつながりができたのも収穫だったと思います。

地域包括支援センター非常勤スタッフ募集

介護支援専門員の資格をお持ちの方
おもに、介護予防プラン作成の仕事です。

詳しくは平野区地域包括支援センター
【☎6795-1666】へお問い合わせください。

談話の会(平野区介護家族の会)
日時: 毎月第一木曜日 午後一時〜三時
場所: にこにこセンター 三階会議室
(平野区平野東2-1-30)
問合せ: 平野区地域包括支援センター
☎6795-1666



あなたの力、活かしませんか？

地域の中には、さまざまな人が住んでおり、ちょっとした手助けを求めている人がいます。平野区ボランティアビューローでは、ボランティアを常時募集しています。自分にできるちょっとした活動・・・そんな事から始めてみませんか？

活動するには・・・

- ① まず、平野区ボランティアビューローまでご連絡ください。
↓
担当がお越しいただく日程を調整します。
- ② 平野区ボランティアビューローの窓口までお越しください。
(個人でもグループとしてでも受付しています)
- ③ 担当がボランティア活動について説明します。
↓
- ④ ボランティアビューローに、活動できる日時等を登録していただきます。
↓
ボランティア保険に加入していただきます。
- ⑤ 希望の活動がみつければ、ご紹介します。
(毎月登録ボランティア向けに郵送しているボランティア募集情報紙などからも、興味のある活動を選んでいただけます)
- ⑥ さあ、活動開始!!



おもちゃ図書館“にこっと”ボランティア



ハンディを持つ子ども達や他のお友達と遊ぶのが苦手な子ども達が自由に遊べるように、おもちゃ図書館を開館しています。現在、高校生から70才代の方まで、さまざまな年代の方が子ども達の遊び相手や見守りの活動をしたり、お母さん達と交流をしています。

参加された親子がホッと一息つき、元気になれるような空間を一緒に作りませんか？

★活動場所: にこにこセンター(平野東2-1-30)

★活動日時: 毎月第2・4土曜日 10:30~14:00

※月1回の活動でも、OKです。

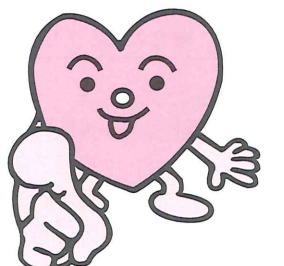
※年齢・性別・資格は問いません。

子どもが好きな方ならどなたでもお待ちしております。

子ども達の元気が
もらえるよ!!!

ボランティア活動とは、自発的な活動です。資格の有無や年齢などは関係ありません。自分にできる“ちょっとした事”から始める事ができます。自分にできる“ちょっとした事”をお探しの方、ボランティア活動に興味のある方はボランティアビューローまでご連絡を!!!

問合せ: 平野区ボランティアビューロー
平野区平野東2-1-30(にこにこセンター内)
☎6795-2200



ボランティア

ビューローだより

☎6795-2200