



平野区老人福祉センター

【住所】平野区加美鞍作1-2-26

【電話】6793-0880 【ホームページ】

2月号センターだより



●センターだより設置場所●

平野区役所、北部サービスセンター、平野区社会福祉協議会、老人憩の家 22地域、平野区民センター・区民ホール、平野スポーツセンター、平野図書館、クラフトパーク、クレオ大阪南、5地域包括支援センター（加美・平野、喜連、瓜破、長吉）



◆講座のお申し込みについて◆

※ 各イベントにつきましては、マスクの着用・自宅での検温をお願いします。

※ 新型コロナウイルス感染防止の為、中止・延期となる場合があります。



無料

★「作品展示会」一般作品の募集について★

同好会以外の一般の方の作品を募集します。ご希望の方は、次の要領でお申し込みください。

- ・展示期間：3月2日(水)～4日(金)まで ※最終日は午前中のみ

〈午前の部〉10時～12時・〈午後の部〉1時～3時

- ・展示場所：平野区老人福祉センター 1階「デイルーム」
- ・募集内容：絵画・版画・書道・陶芸・工作物等 ※ お一人1点のみ

- ・申込資格：平野区在住の60歳以上の方

- ・定員：10名（定員を超えた場合は抽選）

- ・申込方法：1月13日(木)～2月15日(火)までに

本人が平野区老人福祉センター事務所まで
お申し込みください。(電話可)

- ・持込日：2月24日(木)午前10時～3月1日(火)正午までに

平野区老人福祉センター事務所まで、ご持参ください。



無料

結核定期健康診断

こんな症状はありませんか？
体がだるい、胸が痛い、微熱が続く、
咳が続く、たんに血が混じるなど、

気になる方は是非、受けてみましょう！！

- ・日 時：2月4日（金）
午後1時30分～ 駐車場
胸部エックス線撮影

※脱ぎ着しやすい服装でお越しください。

- ・場 所：平野区老人福祉センター
受付場所 2階「講習室」

- ・対 象：市内在住60歳以上の方

- ・定 員：先着20名



- ・持ち物：上履き・水分補給の飲み物

- ・申 込：1月13日（木）～

（電話可）

無料

森原先生のたのしい健康体操

- ・日 時：2月7日（月）
午前10時～11時

- ・場 所：平野区老人福祉センター
2階「多目的室」



- ・講 師：MYフィットネス道
代表 森原 優次 氏

- ・定 員：老人クラブ 15名（先着順）

各地区女性部長さんへお申し込み

老人センター 15名

（定員を超えた場合は抽選）

老人センターへ来館または電話

- ・持ち物：上履き・水分補給の飲み物・

長めのタオル・動きやすい服装

- ・申 込：1月25日（火）まで

（電話可）

無料

かなえる健康広場

健康体操、総まとめ！！自分にあった体操を
見つけて、元気に過ごしましょう♪

- ・日 時：2月9日（水）

午後2時～3時



- ・場 所：平野区老人福祉センター
2階「多目的室」

- ・講 師：かなえるリハビリ
訪問看護ステーション
サテライト平野
理学療法士 高橋 宏 氏

- ・定 員：20名（定員を超えた場合は抽選）

- ・持ち物：上履き・水分補給の飲み物

タオル・動きやすい服装

- ・申 込：1月29日（土）まで（電話可）

無料

美容ラテンリズムミック体操

情熱的なラテンのリズムに合わせて、体感ト
レーニングし、生活習慣病予防&骨盤など身
体の歪みを改善していきましょう！！

- ・日 時：2月10日・17日・24日



（すべて木曜日）※全3回講座

午後1時30分～3時

- ・場 所：平野区老人福祉センター
2階「多目的室」

- ・講 師：大阪市生涯学習インストラクター
日向 由美子 氏

- ・定 員：20名（定員を超えた場合は抽選）

- ・持ち物：上履き・水分補給の飲み物

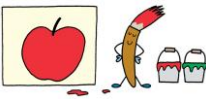
長めのタオル・ヨガマット又は
バスタオル・動きやすい服装

- ・申 込：2月1日（火）まで

（電話可）


無料

脳いきいきトレーニング

- ・日 時：2月10日（木）
午前10時～11時30分
★数独・クロスワードパズル・ぬり絵など♪★
- ・場 所：平野区老人福祉センター
2階「多目的室」
- ・定 員：先着10名 
- ・日 時：2月22日（火）
午後1時30分～3時
★懐かしい歌を思い出して脳の活性化をしましょう！★
- ・場 所：平野区老人福祉センター
2階「多目的室」
- ・定 員：先着15名
- ・講 師：音楽療法士 龍味 功典 氏
- ・持ち物：上履き・水分補給の飲み物・筆記用具
- ・申 込：1月13日（木）～（電話可）
※定員となり次第、終了とさせていただきます。

無料



音楽療法の時間です。

- 昔の音楽に乗せて♪♪手遊びや体操をし、
心と体をリフレッシュしましょう！
- ・日 時：2月18日（金）
午前10時～11時30分
 - ・場 所：平野区老人福祉センター
2階「多目的室」 
 - ・講 師：たつみ音楽療法事務所
音楽療法士 龍味 功典 氏
 - ・定 員：20名（定員を超えた場合は抽選）
 - ・持ち物：上履き・水分補給の飲み物
タオル・動きやすい服装
 - ・申 込：2月5日（土）まで
(電話可)

無料

シニアのための家財整理


自分の終活・家族の家の片付け、将来空き家になる可能性がある「空き家予備軍」は、他人事ではありません。この機会に片付けるポイントについて一緒に学びませんか？

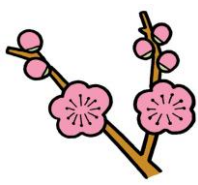
- ・日 時：2月25日（金）
午後1時30分～3時 
- ・場 所：平野区老人福祉センター
2階「多目的室」 
- ・講 師：一般社団法人モノコミュ研究所
整理収納アドバイザー
- ・定 員：20名（定員を超えた場合は抽選）
- ・持ち物：上履き・水分補給の飲み物
筆記用具
- ・申 込：2月12日（土）まで（電話可）

参加費
あり

陶芸教室

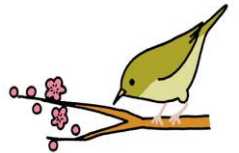
土曜講座

- 世界にひとつの器づくりを、この機会に是非！！体験してみませんか？
- ・日 時：2月26日（土）
午前10時～11時30分
 - ・場 所：平野区老人福祉センター
2階「講習室」
 - ・講 師：ろまん工房陶芸教室
高野 裕二 氏 
 - ・定 員：先着15名
 - ・費 用：1,100円
(当日にお支払いください)
 - ※キャンセルは2月17日（木）までに、ご連絡ください
 - ・持ち物：上履き・水分補給の飲み物
手拭きタオル
 - ・申 込：2月17日（木）まで
(電話可)



令和4年

2月予定表



日	曜	午前	午後
1	火	園芸同好会 フォークダンス同好会	
2	水	3 B体操同好会	俳画同好会 社交ダンス同好会
3	木	民踊同好会	パッチワーク同好会
4	金	歌体操同好会	「結核定期 健康診断」
5	土	「いちよう学園 同窓会役員会」	
6	日	休館日	
7	月	「森原先生の たのしい健康体操」	ディスコン練習会
8	火	書道同好会A 百歳体操同好会A・B	書道同好会B
9	水		ふれあいサロン 写真同好会 「かなえる 健康広場」
10	木	ゆかりの会世話人会 「脳いきいき トレーニング」	「美容ラテン リズムミック体操①」
11	金	休館日	
12	土		新舞踊同好会
13	日	休館日	
14	月	体スッキリ体操同好会	ディスコン練習会
15	火	園芸同好会 フォークダンス同好会	老人クラブ役員理事会

日	曜	午前	午後
16	水	3 B体操同好会	ふれあいサロン 社交ダンス同好会
17	木	民踊同好会	パッチワーク同好会 ゆかりの会 「美容ラテン リズムミック体操②」
18	金	川柳同好会 「音楽療法の 時間です。」	「認知症サポーター 養成講座」
19	土	おもちゃ病院	
20	日	休館日	
21	月		俳句同好会 ディスコン練習会
22	火	書道同好会A 百歳体操同好会A・B	書道同好会B 「脳いきいき トレーニング」
23	水	休館日	
24	木	絵手紙同好会	「美容ラテン リズムミック体操③」
25	金	歌体操同好会	「シニアのための 家財整理」
26	土	土曜講座 「陶芸教室」	新舞踊同好会
27	日	休館日	
28	月	体スッキリ体操同好会	ディスコン練習会

※毎週土曜日の卓球開放は当面の間、中止です。

※同好会等の日程は変更になる場合があります。
必ずご自分でご確認ください。