

みんなでつくるわたしたちのまち 和っしょい! ひらの 推進大会開催!!

区社協だより

ひらの

社会福祉法人 大阪市平野区社会福祉協議会
〒547-0043 大阪市平野区平野東2丁目1番30号
平野区在宅サービスセンター
(にこにこセンター)
☎ 06-6795-2525
FAX 06-6795-2929
http://hirano.kusyakyou.or.jp/

おたがいの
人権守って 明るい平野区



平野区人権啓発推進協議会

平野区未来
わがまちビジョン

和っしょい!
ひらの

平野区地域福祉
アクションプラン

和っしょい! ひらの発足以来、推進委員会と各関連の代表者により和っしょい! ひらの推進委員会を開催してきましたが、活動をより多くの区民のみなさまに呼びかけ、参加して頂こうと、桃山学院大学准教授の松端克文先生に進行役とまとめ講演をお願いし、平成21年3月7日(土) 平野区民ホールで『第3回 和っしょい! ひらの推進大会』を開催しました。

第1部の平成20年度活動報告・平成21年度活動予定では、各プロジェクトの代表者から今年度行なった取り組みを発表していただき、松端先生から来年度に向けての助言などをいただきました。



第2部のまとめ講演では、「福祉」でまちを元気にしていく挑戦のはじまりと題して、各プロジェクトの報告を踏まえ、他都市の事例を交え、これからの平野区における地域社会の方向性や課題、今後の和っしょい! ひらのが目指すべきことなどについて、とてもわかりやすくお話していただきました。



会場壁面には、関係団体、ボランティアグループのブースを設け、日常の活動紹介を行ないました。

この推進大会をきっかけに平野区のまちづくり、地域福祉活動のさらなる増進に1人でも多くの方にご参加いただければと考えています。

知ってください 認知症のこと 認知症サポーター養成講座のお知らせ

区内に在住の方、区内の団体(ネットワーク委員・ふれあい員・ボランティアなど)学校関係者(児童・生徒・PTAなど)、職域(店舗・金融機関・交通機関)を対象に10名以上からお申し込みいただけます。区社会福祉協議会 地域生活支援ワーカーが認知症について、お話しさせていただきます。ぜひ、地域・職場の研修会にご活用いただき、認知症の方を地域で支えるメンバーになってください。

お問合せ・お申込はこちらまで
平野区社会福祉協議会 地域生活支援ワーカー(担当:小山)
平野区平野東2-1-30 電話:6795-2727 FAX:6795-1660

◎認知症サポーターとは…
認知症について正しい知識を持ち、認知症の方や家族を応援し、誰もが暮らしやすい地域づくりにご協力を頂くボランティアです。
認知症サポーター100万人キャラバンにおける「認知症サポーター養成講座」を受講された方が「認知症サポーター」になります。

平野区在宅サービスセンターの 開館時間が変わります。

7月1日(水)より平日の開館時間を午前9時～午後7時に変更します。

地域包括支援センターの開所時間に合わせ、より効果的・効率的に総合相談の対応をまいりますのでよろしくお願いいたします。

1. 変更日 平成21年7月1日(水)
2. 変更後の開館時間
午前9時～午後7時
(日曜、祝日、年末年始は休館)
ただし、土曜日は午前9時～午後5時30分

賛助会員を募集中!

年会費	
個人会員	1口 1,000円
法人・団体会員	1口 10,000円
※ただし、口数に制限はありません。	

お問合わせは
社会福祉法人 大阪市平野区社会福祉協議会
TEL 6795-2525


★すでに賛助会員としてご協力いただいている皆様には、直接、会費納入のご依頼を送付させていただきます。

慈善バザー

5月24日(日)小林新聞舗主催の慈善バザーの収益金で、今年も、車椅子2台を寄贈していただきました。
皆様の善意に感謝申し上げますと共に、大切に使用させていただきます。

お譲りください! 車イス

各地区のネットワーク委員会(事務所)では、活動の一環として車イスの貸し出しを行なっています。しかし車イスの老朽化が進んでいます。新しいもの、現在お使いになっていないものがございましたら、お譲りください。
詳しくは、区社会福祉協議会 地域活動へ。
※車イスの状態によりお断りする場合がございます。
連絡先:平野区社会福祉協議会 TEL:6795-2525



ご寄付

平成二十二年二月から四月までの間に、次の方々より、平野区社協 善意銀行への預託をいただきました。
皆様のお気持ちに感謝いたしますとともに、区内の福祉充実のために有効に活用させていただきます。
◆善意銀行への預託◆
〈金銭預託〉橋口頼道(匿名(二名))
(順不同、敬称略)

地域の相談窓口 「ネットワーク事務所」

“ネットワーク活動の拠点” “地域の気軽な相談窓口”
平野区内22地区にネットワーク事務所を開設しています。事務所では、「保健・医療・福祉ネットワーク推進員」が地域で一番身近な相談窓口として皆さんからの相談をお受けします。(月～金/午前10時～午後4時)

地区	場所	電話
平野	平野連合会館	6791-6662
平野西	平野西会館	6796-4678
新平野西	新平野西コミュニティ会館	6701-2420
平野南	平野南老人憩いの家	6705-7100
喜連	喜連地域集会所	6797-7038
喜連西	喜連西老人憩いの家	6705-2700
喜連東	喜連東老人憩いの家	6797-9600
喜連北	喜連北老人憩いの家	6700-4100

地区	場所	電話
長吉東部	長吉東部老人憩いの家	6706-8431
長吉六反	六反会館老人憩いの家	6701-8818
長吉六反東	六反東住宅集会所	6790-9128
長吉長原東	旧大和川小学校	6700-3729
長吉西部	川辺会館	6701-6585
長吉出戸	長吉出戸老人憩いの家	6701-7655
瓜破	さざ波会館	6702-5600

地区	場所	電話
瓜破西	瓜破西老人憩いの家	6790-2240
瓜破東	瓜破東老人憩いの家	6700-3321
瓜破北	府宮瓜破住宅33棟1階東	6705-8500
加美	加美老人憩いの家	6793-5215
加美南部	鞍作公園集会所老人憩いの家	6792-1093
加美北	加美北老人憩いの家	6796-3955
加美東	加美東老人憩いの家	6792-3321

※困った事があるときは、お気軽にご相談ください。(地区により開設日・時間が異なる場合があります)

平野区地域包括支援センターが4月から3ヶ所になりました

平成18年4月から大阪市の委託を受けて平野区地域包括支援センターと概ね中学校区ごとに設置されてきた地域在宅サービスステーションが連携して地域包括ケアを担ってきました。今後の高齢者人口の増加を見据えて高齢者人口に応じた設置箇所数とし、より身近な圏域において専門職による支援や関係機関が連携・協働するネットワーク作りが可能となるよう、市地域包括支援センター運営協議会での議論を経て、平成21年4月1日から平野区に新たに加美地域と長吉地域に地域包括支援センターが設置されました。

※ 地域包括支援センターの運営は、市が設置する「地域包括支援センター運営協議会」で中立性・公正性を確保するしくみとなっています。

高齢者・家族・地域の暮らしの相談窓口
地域包括支援
センターだより

各包括支援センターと総合相談窓口 担当地域 平成21年4月1日～

包括支援センター	中学校区	担当地区	名称	所在地	TEL	FAX
平野区地域包括支援センター	平野	平野西・新平野西	平野地域在宅SS	背戸口1-6-30	6797-0032	6797-0093
	摂陽	平野南・喜連西	喜連西地域在宅SS	喜連西3-15-23	6797-2011	6797-2811
	平野北	平野	平野区地域包括	平野東2-1-30	6795-1666	6795-1660
	喜連	喜連・喜連北	喜連地域在宅SS	喜連2-2-40	6790-6666	6790-6679
		喜連東	喜連東地域在宅SS	喜連東3-6-40	6700-2060	6700-2070
	瓜破	瓜破・瓜破東	瓜破地域在宅SS	瓜破南1-2-11	6760-5070	6760-5073
瓜破西	瓜破西・瓜破北	瓜破西地域在宅SS	瓜破西2-10-10	6703-9712	6703-9713	
長吉地域包括支援センター	長吉	長吉東部・長原東	長吉地域在宅SS	長吉川辺3-20-14	6790-0007	6790-0236
	長吉六反	長吉六反・長吉六反東	長吉六反地域在宅SS	長吉六反4-5-26	6702-4466	6702-6555
	長吉西	長吉出戸・長吉西部	長吉地域包括	長吉出戸6-8-21	6769-0036	6769-0040
加美地域包括支援センター	加美	加美・加美北	加美地域包括	加美北7-1-2	4303-7703	4303-7706
	加美南	加美南部・加美東	加美地域在宅SS	加美東1-6-35	6796-3520	6796-3751

ボランティアビューローだより

平野区平野東2-1-30
「にこにこセンター内」
☎6795-2200

音訳ボランティア わたの実 音訳ボランティア講習会の開催

音訳ボランティア“わたの実”は、視覚障がい者の方を対象に、広報紙などの声による情報提供を行っています。音訳ボランティアに興味を持たれた方、ぜひご参加ください。

日時：9月10日(木)～11月26日(木) 全10回
※ 9/3、10/1、11/5を除く、毎木曜日 午後1時30分～3時30分
◆ 講座終了後は、わたの実のメンバーとして活動していただきます。

場所：平野区社会福祉協議会(にこにこセンター)
主催：音訳ボランティア“わたの実” 後援：平野区ボランティアビューロー
申し込み方法等、詳しくは“広報ひらの7月号”をご覧ください

ボランティア活動Q&A

ボランティア活動って

自発的な活動です。資格の有無や年齢などは関係ありません。また、無償の活動です。
自分にできる“ちょっとした事”から始める事ができるのがボランティア活動です。

活動するには、どうしたらいい

まず、ボランティアビューローまでお越しください。都合の良い日時等を登録します。希望された活動があれば、その場でご紹介しますが、毎月郵送しているボランティア募集情報などからも、興味のあるものを選んで活動してもらえます。

あっ！その気持ちよくわかる。困ったときは、お互い様。ボランティア活動は「共感」から始まります。



どんな活動があるの？

例えば、子ども達の遊び相手、高齢者や障がいを持った方の話し相手や外出のお手伝い(車いす介助、付き添い)、イベントのお手伝い等があります。他にも、自分の趣味や特技を活かしたり、施設などで活動したりと、平野区内を中心に様々な活動があります。

どのくらいのペースで活動すればいい？

週1回でも月1回でも構いません。平日の活動は難しい方でも、土日を利用して活動されています。ボランティア活動は自発的な活動なので、自分にあったペースで活動しましょう。

活動中、事故にあった場合

受付時に、ボランティア保険に加入していただきます。万が一、活動中にボランティア自身がケガをした場合や、相手にケガをさせた、また、物を壊してしまったという場合には、保険の範囲で対応します。

地域の中にはさまざまな人が住んでいます。その中には、自分の思いを実現し、楽しく暮らすために、ちょっとした手助けを求めている人がたくさんいます。自分以外の色々な事に目を向けて、他人の事を思いやり、助け合う気持ちが大切なのではないでしょうか？

あなたの力、活かしませんか？

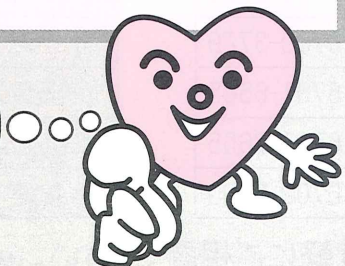
在宅の方を対象に活動していただける
ボランティアを募集!

※資格の有無は問いません。

また、無償での活動となります。

ボランティアビューローでは、上記以外にも常時ボランティアを募集しています。

自分にできる“ちょっとした事”をお探しの
方や、ボランティア活動に興味のある方は、
ボランティアビューローまでご連絡を!



ボランティア募集