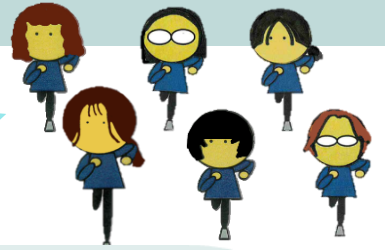


# つうしん ささえあい通信

(平野区生活支援コーディネーターだよ！)



## 車いす（一時利用）の貸し出しをご存知ですか？

平野区社会福祉協議会では、平野区内にお住まいで、一時的な利用を希望される方へ無料で車いすの貸し出しをしています。



介護保険サービスの利用で車いすがレンタルできることは、すでにご存知の方も多いと思いますが、「ケガをした」「高齢の親と外出する」など普段（日常的に）は使わないけど、急に車いすが必要になって困られたことはありませんか？



ケガをして外出を控えていたが、気分転換できたらいいな

遠方に住む高齢の母が遊びに来るので大阪を案内したい

地域の行事に参加するために一時的に使いたい

などの理由でもご利用いただけます！

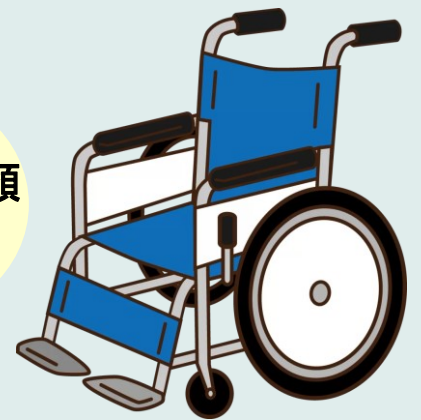
介護サービスを利用していない方も、急に車いすが必要になった際には、ぜひご活用ください。

### 利用の流れ

1階窓口で  
受付

申請用紙へ  
ご記入

本人確認書類  
の提示



これからあたたかくなったら、お花見やお散歩に出かけたくなる季節ですね！私たちささえ愛支援員は、高齢者の健康づくりや居場所づくり、社会参加の推進にも取り組んでいます。

※車いすは、台数に限りがありますので、事前にお問い合わせください。

## 異業種交流会～平野区で地域貢献がしたい！ 多様な企業の交流会～

平野区で地域貢献がしたい！ という企業や団体が参加する交流会（異業種交流会）が、昨年につき今年も開催されました。

2月19日、老人福祉センター（ひらりん）にて、参加者は、区内に店舗をもつ企業やNPO、施設、そして地域の役員等で、総勢50人が顔を合わせました。



## 企業と地域住民がともに築く地域のこれから

前半は、実践例として地域の会館で健康づくりを応援する医療法人嘉誠会と自社ビルの9階フロアで百歳体操を展開するさとのぬくもりから取り組みが紹介されました。参加住民同士の会話や笑顔が目前で見られ、企業も住民も共に地域でつながりを育む様子を実感を込めて報告いただきました。



また後半は、グループに分かれて「どんなふうに地域貢献活動ができそうか」をテーマに情報交換を行いました。もっと話したいと思う企業や団体、地域に対しては、伝えたいアイデアやメッセージを追加でラブレターとして記してもらいました。

ささえ愛支援員は、住民や多様な団体・組織が関わりあう地域のつながりづくりを、これからも応援していきます。

お問い合わせ

社会福祉法人 大阪市平野区社会福祉協議会

【令和6年3月発行】

平野区ささえ愛支援員（生活支援コーディネーター）

☎06-6795-2525 担当：中西・坂本・小幡・蓬菜・矢野・橋詰

●所在地：〒547-0043 大阪市平野区平野東2-1-30

平野区在宅サービスセンター（にこにこセンター）

TEL 06-6795-2525 FAX 06-6795-2929

●開館時間：平日9:00～19:00（土曜日17:30まで）

●休館日：日・祝・年末年始



f 平野区社会福祉協議会

Instagram始めました



NICONICHIRANO

平野区在宅サービスセンター（にこにこセンター）