



区社協
だより

ひらの

第54号

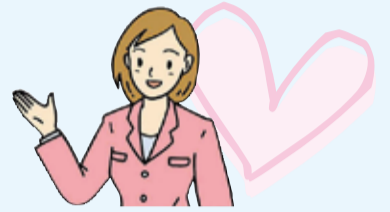
2014年7月

大阪市平野区地域福祉活動コーディネーター事業

問合せ 地域支援担当 ☎6795-2525

地域福祉活動コーディネーターが 配置されました

※本事業は平野区役所から受託し、実施しています。



平野区にお住いのすべての方が自分らしく、安心して安全に暮らせる助け合いのまちづくりをめざし、4月より、おおむね小学校下ごとの圏域に「地域福祉活動コーディネーター」を順次配置しています。

お気軽にお声かけください

◎地域福祉活動コーディネーターとは…

困りごとを抱える人たちの相談や、支援の必要な人への見守り体制を築くために、地域のアンテナ役、パイプ(つなぎ)役として、各種団体や専門職、ボランティアと連携して、地域福祉活動の推進をはかります。

さまざまな場面で活動中

- 困りごとを抱える方を見つけるアンテナ役**
近所に気になる方が住んでいる・・・
そんな方の相談に、早期に対応します。
- ふれあいの場、支え合う場づくり**
ふれあい喫茶、食事サービスなどの活動に参加し、
地域のみなさんのふれあいの場をつくり、困りごとを
支える関係を築きます。
- 福祉サービスとのパイプ役**
さまざまな相談を受け、地域にお住いの
みなさんと、各種団体や関係機関等をつなぎます。
- ボランティア活動の推進**
地域で活動中のボランティアの方々との
情報交換や研修、新たなボランティアの参加を
呼びかけます。
- 広報啓発・研修のお知らせなど**
各地域が実施するさまざまな活動を、広く地域に
お住いの方へ情報を提供するため、広報活動や、
研修のお知らせをします。

地域福祉活動コーディネーター 事務所

※地域により開設時間
が異なりますのでお
問い合わせください。

開設時間 月～金曜 10時～15時(土・日・祝・年末年始を除く)

地域名	事務所	所在地	連絡先
平野	平野会館内	平野上町2-5-22	6791-6662
平野西	平野西会館内	平野本町1-10-12	6796-4678
新平野西	現在準備中		
平野南	平野南会館内	平野南3-11-53	6705-7100
喜連	喜連地域集会所内	喜連7-6-13	6797-7038
喜連西	喜連西老人憩の案内	喜連西3-3-6	6705-2700
喜連東	喜連東地区ネットワーク事務所内	喜連東3-6-41	6797-9600
喜連北	喜連北老人憩の案内	喜連1-8-18	6700-4100
長吉東部	長吉東部会館内	長吉六反5-10-19	6706-8431
長吉長原東	現在準備中		
長吉六反	六反会館内	長吉六反2-10-15	6701-8818
長吉六反東	六反東住宅集会所内	長吉六反5-7-8	6790-9075
長吉西部	長吉長原西第3住宅西集会所内	瓜破東8-4-19	6701-6585
長吉出戸	長吉出戸老人憩の案内	長吉出戸1-11-19	6701-7655
瓜破	さざ波会館内	瓜破7-2-7	6702-5600
瓜破西	瓜破西老人憩の案内	瓜破6-2-6	6790-2240
瓜破東	瓜破東第二住宅集会所内	瓜破東2-7-55	
瓜破北	瓜破北連合町会集会所内	瓜破西1-5-25	6705-8500
加美	加美老人憩の案内	加美東2-9-3	6793-7206
加美南部	鞍作公園集会所内	加美南1-11-20	6792-1093
加美北	加美北老人憩の案内	加美北8-14-7	6796-3955
加美東	現在準備中		

認知症サポーターってご存知ですか?

申込・問合せ 平野区社会福祉協議会
平野区キャラバン・メイト事務局 ☎6795-2525

「認知症サポーター」とは、認知症について正しく理解し、認知症の方やその家族をあたたく見守る支援者です。地域の方々の正しい理解と温かい見守りが、認知症になっても住み慣れた地域で安心して暮らすことができる大きな支えとなります。



認知症サポーター養成講座

知ろう・学ぼう・考えよう! ~知ってください 認知症のこと~

認知症サポーター養成講座を受講し、あなたも認知症サポーターになりませんか?受講された方には、認知症サポーターとしてオレンジリングをお渡しします。

【認知症キッズサポーター養成講座】(キッズ向け認知症学習会)

対象 小学校3年生以上の児童とその保護者
とき 8月2日(土) 13時30分～15時

【認知症サポーター養成講座】定例開催

対象 どなたでも
とき 9月6日(土)、11月30日(木)
13時30分～15時

参加費
無料

地域の集会所、学校、商店、会社などに出張し、「認知症サポーター養成講座」の出前講座も行っていきます。お気軽にお問い合わせください。

定員 50名(先着順)

ところ 平野区在宅サービスセンター(にこにこセンター)

申込・問合せ 平野区社会福祉協議会 平野区キャラバン・メイト事務局
☎6795-2525 FAX 6795-2929

キッズ向け 認知症サポーター養成講座 テキスト

「なんやろ? 認知症って??」
～みんな住み慣れた平野で楽しく安心して暮らしていくでー!!～ 作成しました



「平野区キャラバン・メイト連絡会」協力のもと、認知症をわかりやすく説明した子ども向けのテキスト「なんやろ? 認知症って??」を作成しました。認知症の症状や、支援・対応方法についてイラストを多く使い、わかりやすく記載しています。

【平野区キャラバン・メイト連絡会とは】

認知症サポーター養成講座の講師役が「キャラバン・メイト」です。平野区では65名の方がキャラバン・メイトの登録をされており、毎月連絡会を行い、さまざまな取り組みを行っています。
※キャラバン・メイトになるには、研修の受講が必要です。

認知症サポーター養成講座

実施報告

6月2日、平野北中学校にて「認知症サポーター養成講座」を開催し、2年生と保護者の約110名が受講されました。

認知症についての講義後、認知症の方への対応アニメ「やっぱり笑顔のサブちゃんがいい」のDVD鑑賞や平野区キャラバン・メイト連絡会メンバーと先生による寸劇、グループワークを通して「認知症」について考えていただきました。

生徒の皆さんから「認知症という病気について知れて良かった」「今回の講座で認知症の人に、どう対応したら良いかわかった」「やさしく接したい」等の感想を多くいただきました。



平野区地域包括支援センター 活動報告

笑いは心の潤滑油!!!! ～家族介護支援事業「楽しく笑ってリフレッシュ」～

5月23日、平野区民ホールにて「楽しく笑ってリフレッシュ」を開催しました。平野区出身の落語家、林家染二さんをお招きし、第1部では「笑いと健康」についてご講義いただき、第2部では落語をご披露いただきました。また、平野警察より高齢者を狙った詐欺や自転車盗難等について、情報提供をしていただきました。会場には142名の方にお越しいただき、林家染二さんの人情味あふれる講演とパワフルな高座で楽しく笑っていただき、心がほっこりする時間を過ごすことができました。



アンケート結果 参加者の声 115名の方にアンケートにご協力いただきました。

■感想

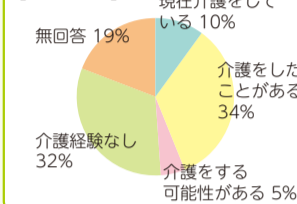
- ・大変よかった
- ・楽しい時間を過ごすことができた
- ・久しぶりに心の底から笑いました

■来場者

男性 27% 女性 73%

■介護のこと

【介護経験】



半数程度の方が介護を身近に感じてもらえているという結果になりました

具体的なお意見

- ・母が認知症で困っています
- ・掃除や調理などの簡単な介護はしています
- ・男性を介護することは大変でした

男性介護者のつらい立ち上げ準備中!!



現在、平野区地域包括支援センターでは、親や配偶者などのご家族を介護されている男性の介護者を対象に介護の悩みを打ち明けたり、情報交換をできる場「男性介護者のつらい立ち上げ」を準備しています。

男性介護者は全国に100万人いると推測されています。男性は女性に比べて、自らの境遇について話題にすることが少なく、介護の大変さや悩みを話せる機会がありません。他区で行われた男性介護者へのアンケートでは約7割の方が介護にストレスを感じていると答えています。

そこで、平野区地域包括支援センターでは男性介護者の方が集まり、日頃の思い等を気軽に話し合っていたり、リフレッシュしていただく場を作りたいと考えています。ご興味のある方はお問い合わせください。

問合せ 平野区地域包括支援センター 平野区在宅サービスセンター (ここにセンター)内 ☎6795-1666

瓜破北地域 見守り訪問活動

～ご近所つながり、支えあうために～



近年、公営住宅の建て替えや高齢化などもあり、ご近所とのつながりを持つことが難しく、地域で孤立する人が増えています。

瓜破北地区社会福祉協議会では、日下会長の「高齢化や防災に備え、地域住民のつながりや助け合い、支えあえる地域に」という思いから、4年前より「見守り訪問活動」を実施しています。

近年活動が停滞していたこともあり、地域役員の方々や瓜破地域包括支援センター、瓜破西ランチ、平野区社会福祉協議会などの関係機関が話し合いを重ね、活動の活性化を図ってきました。具体的には、地域住民の方と関係機関の専門職がペアとなり、実態把握のための訪問を行い、困りごとなどの聞き取りを行いました。また、見守り訪問活動を行う『ふれあい員』の方々へのサポートとして研修会を定期的に行なう等、「つながりや助け合い、支えあえる地域」を目指し、地域住民と関係機関が一体となって、見守り訪問活動に取り組んでいます。

問合せ 地域支援担当 ☎6795-2525

平野区子ども・子育てプラザ

プラザなかよしまつり

どなたでも、ご参加いただけます。
ご家族で、お友達同士で、みんなで遊びに来てください。



とき 7月26日(土) 10時30分～12時30分
ところ 子ども・子育てプラザ 3階 軽運動室
参加費 無料

ヤクルト
コーナーも
あるよ!

申込・問合せ 大阪市立平野区子ども・子育てプラザ ☎6707-0900

所在地 平野区瓜破3-3-64 利用時間 火曜～日曜日の9時～17時(月曜と祝日が重なる場合の翌日、年末年始を除く)

夏休み わくわくコンサート



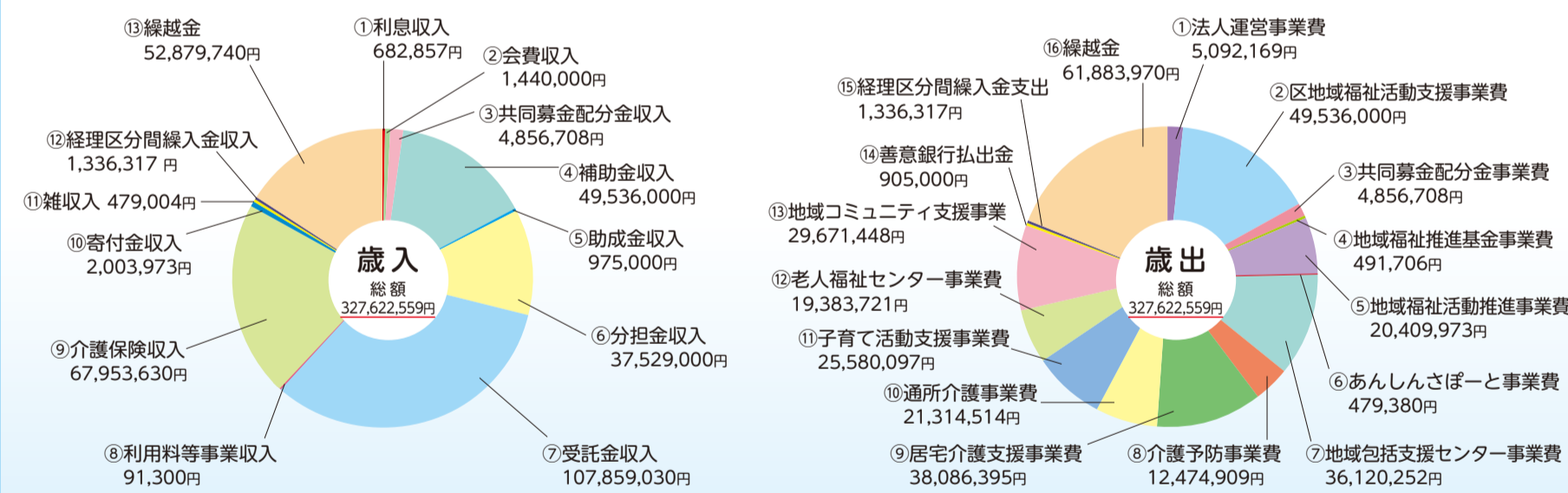
ここにこ楽団が
やってくる!!

出演：ここにこ楽団

とき 8月23日(土) 13時30分～
ところ 子ども・子育てプラザ 3階 軽運動室
参加費 無料
対象 どなたでも
定員 50組
申込 電話または来館にて



平成25年度 一般会計収支報告



車いすのご寄付ありがとうございます!

4月7日、大阪府理容生活衛生同業組合平野支部の総会において、車いすの贈呈式が行われました。

大阪府理容組合加盟店では、「プルトップを集めて車いすを贈ろう」運動を平成14年より始め、大阪府内の施設に現在までに491台を贈呈してこられました。今回は、5台を区役所に、5台を区社協の善意銀行にご寄付をいただきました。区社協では、区内の施設や地域に届いたり、車いすの貸出事業等に有効に活用させていただきます。

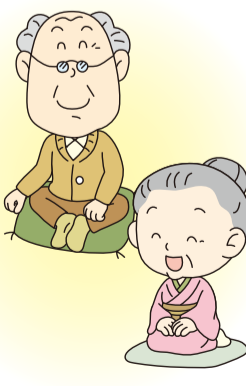
平野理容組合の玉守督叔支部長は、「3,400名の組合員の方々が、お客様の協力を得ながら組合本部に持ち寄り、小さなプルトップが大きな力となって成果をあげてきました。平野支部でも、年間500kg、多い年には700kgを集めています。これも組合の力だと思えます」と力強く語られていました。



金婚夫婦・95歳以上の高齢者の方へ 祝い品・表彰状をお贈りします

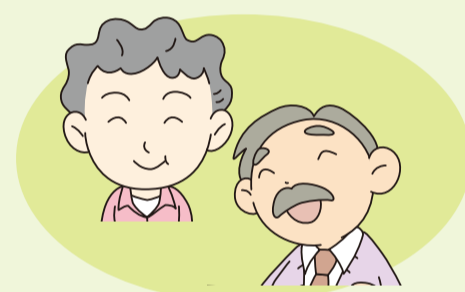
次に該当する方は8月11日(月)までにご本人またはご家族の方が、各地区社会福祉協議会会長を通じてお申込みください。

- 金婚夫婦(昭和38年9月16日～昭和39年9月15日までに結婚された夫婦)
・・・表彰状・記念品贈呈
- 95歳以上の方(9月15日現在)
・・・祝品贈呈



問合せ 地域支援担当 ☎6795-2525

平野区老人福祉センターのご案内



老人福祉センターは高齢者(市内在住で60歳以上の方)に健康で楽しい生活を送っていただくために、各種同好会をはじめ、自主活動の会(ボランティア平野綿の会、いちょう学園同窓会、ゆかりの会)や、短期講座、講演会、お誕生日お祝い会など、さまざまな事業を行っています。生きがいを見つけに、センターへぜひお越しください。

【今後の主な行事予定】

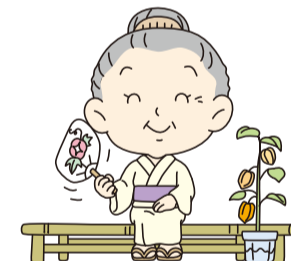
- 盆踊り大会 8月21日(木) 13時～16時(当日参加自由)
- お誕生日会 8月・9月生まれの方(9月実施) 奇数月に実施
- いちょう学園(地域シニア学級) 10月2日・9日・16日・23日・30日(全5回:木曜日)
- その他、いろいろな行事を計画しています。

※詳細は当センター広報紙「センターだより」をご覧ください。(毎月月末頃に次月のセンターだよりを発行しております。)

※ご利用にあたっては、老人福祉センターで利用証を発行しますので、住所・氏名・年齢の確認できる物を持参の上、利用登録をしてください。

利用料 無料(講座・イベントによっては実費を徴収することもあります)
所在地 平野区加美鞍作1-2-26
利用時間 月～土曜日の10時～17時(日曜日、祝日、年末年始を除く)

問合せ 平野区老人福祉センター ☎6793-0880 FAX 6793-0868



介護予防教室に参加しませんか?

健康運動指導士などの指導による足腰の筋力アップや栄養バランスのとれた食事、お口の健康のための教室を開催しています。元気なうちから介護予防に取り組みませんか。

対象 ・介護保険の認定を受けていない65歳以上の方
・基本チェックリストに該当する方
費用 無料



問合せ 介護予防担当(松本) ☎6795-2525

慈善バザー

ご家庭でご不要な品物(新品)の提供をお願いします。但し、飲食物はご遠慮ください。収益金(全額)で、平野区社会福祉協議会(ここにセンター)に車椅子を贈呈します。

車椅子寄贈
実績33台
8月24日(日)
午前11時より
新聞屋さん博物館にて
(中央本通り)全興寺隣 平野本町 4-12-3

株小林新聞舗 流町1-4-1(地下鉄平野駅前) ☎6799-0363(松沼)

平野区ボランティアビューロー

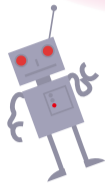
ひらの・おもちゃドクター養成講座

～おもちゃ病院開院にむけて～



おもちゃ病院とは
子どもたちの壊れたおもちゃを
ボランティアが無料で
修理する病院です

子どもが好き、
機械いじりが好き、
活動に興味があるという方
講座にご参加ください



壊れたおもちゃをなおすことで
物を大切にするところを育てたくさんの
かわいい笑顔に出会える
ボランティア活動です



	とき	内容	ところ
1	8月23日(土) 10時～12時	おもちゃ病院について ボランティア活動とは	平野区在宅サービスセンター (平野東2-1-30)
2	8月30日(土) 10時～12時	おもちゃの分解と修理 I	平野区在宅サービスセンター (平野東2-1-30)
3	9月6日(土) 10時～12時	おもちゃの分解と修理 II	平野区在宅サービスセンター (平野東2-1-30)
4	9月13日(土) 10時～12時	おもちゃの分解と修理 III	平野区子ども・子育てプラザ (瓜破3-3-64)

- 対象** 子ども好き、機械・おもちゃ・裁縫が好き!で全4回受講可能な方
講師 おおさか・おもちゃ病院協議会のみなさん
定員 20名(多数の場合抽選)
申込 電話、FAX、メールにて
 「講座名、氏名、住所、電話番号」をお伝えください。
申込期間 7月22日(火)～8月11日(月)
主催 平野区社会福祉協議会／平野区子ども・子育てプラザ

参加費
無料

参加者
募集

精神保健福祉ボランティア養成講座

「こころのほかほか講座」

こころの病気は他の人から理解されにくく、ご近所にも困っている人がいる
かもしれません。まず、こころの病について
知ることからはじめませんか?



平成25年度 こころのほかほか講座

講座では精神科医師より「こころの病
を持つ方の理解と接し方」を学び、施設
見学・実習を通して、精神保健福祉ボランティア活動を体験できます。
また、受講後に活動を希望される方は精神保健福祉ボランティア
グループ「ユニコーン」と一緒に、ふれあい交流活動に参加すること
ができます。誰もが住みやすい、やさしいまちになるように、一人でも
理解者が増えるよう願っています。

	とき	内容
1	9月22日(月) 14時～16時	● 医師講話 ● 平野区保健福祉センターの利用について
2	9月29日(月) 14時～16時	● 当事者の話を聞いてみよう ● ボランティア活動について ● 「ユニコーン」活動紹介
3	10月6日(月) 14時～15時	● 施設見学 ● NPO法人 オリーブひらの

- ところ** 平野区在宅サービスセンター(にこにこセンター)
定員 50名(先着順)
申込 電話、FAX、メールにて
 氏名、住所、年齢、電話、参加動機をお伝えください。
主催 ・精神保健福祉ボランティアグループ「ユニコーン」
 ・平野区役所 保健福祉センター
 ・平野区社会福祉協議会
後援 NPO法人 オリーブひらの

参加費
無料

申込・問合せ 平野区在宅サービスセンター(にこにこセンター)内 平野区ボランティアビューロー
 ☎6795-2200 FAX 6795-2929 Eメール nico-nico.c@3sweb.ne.jp

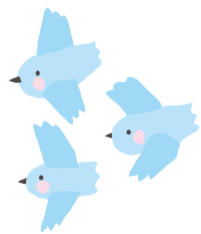
“賛助会員”を募集しています!

平野区社会福祉協議会は、誰もが「住み慣れた地域で、安心して暮らせる福祉のまちづくり」を大きな目的として、福祉事業を推進しています。

その活動は、各種補助金や共同募金配分金の他、寄付金や会費によって成り立っています。より充実した活動を展開できるよう、活動にご賛同いただき、賛助会員としてご協力をお願いいたします!!

年会費	
個人・・・	1,000円
法人・団体・・・	10,000円

※ただし、口数に制限はありません。



- 直接窓口へお越しいただくか、郵便局の下記口座へお振込みください。
【加入者名】 社会福祉法人 大阪市平野区社会福祉協議会
【口座番号】 00970-8-139180

問合せ 地域支援担当 ☎6795-2525

善意銀行

～ご寄付ありがとうございます～

平成26年1月から6月までの間に、次の方々より、平野区社会福祉協議会 善意銀行への預託をいただきました。

皆様のお気持ちに感謝いたしますとともに、区内の福祉充実のために有効に活用させていただきます。

● 善意銀行への預託

- 《金銭預託》 区社協ボランティアビューロー(イベント参加売上金)・区社協手芸クラブ
 《物品預託》 ソフトバレーチャリティ実行委員会…車いす3台
 大阪府理容生活衛生同業組合…車いす5台
 (株)小林新聞舗…車いす1台
 匿名…電子ピアノ(指定預託)

● 善意銀行の払出

- 《物品払出》 1～6月
 車いす：特養愛和、加美憩の家、区社協貸出事業、区社協デイサービス事業
 電子ピアノ：区社協おもちゃ図書館事業 (順不同、敬称略)
 ※善意銀行への預託は、税法上(所得税・市民税)の寄付金控除の対象になります。



問合せ 地域支援担当 ☎6795-2525

【編集・発行】

社会福祉法人 大阪市平野区社会福祉協議会

〒547-0043 大阪市平野区平野東2丁目1番30号
 平野区在宅サービスセンター(にこにこセンター)
 ☎6795-2525 FAX 6795-2929
 ホームページ <http://hirano.kusyakyou.or.jp>

