



区社協
だより

ひらの

第61号

2016年11月

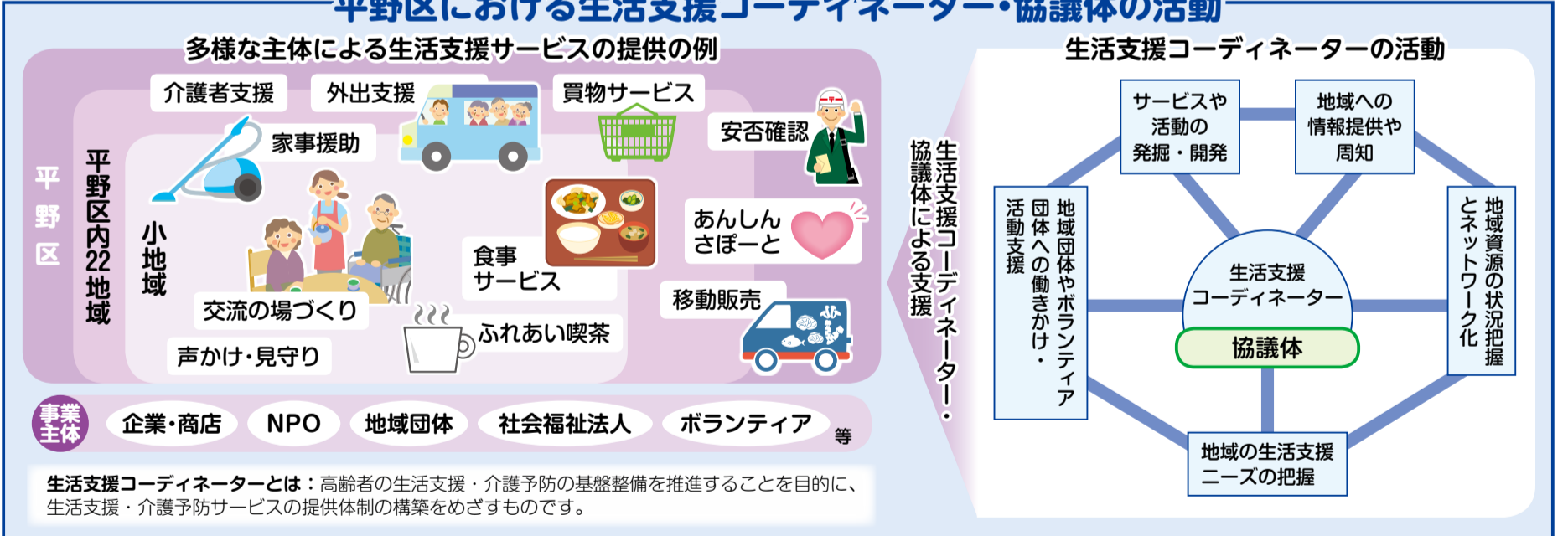
住みなれた平野で “自分らしく”くらすように



自分らしい生活を継続できる地域づくり

区社協は、生活支援サービスの取り組みを支援します。
〈生活支援コーディネーター配置事業〉

平野区における生活支援コーディネーター・協議体の活動



生活支援コーディネーターとは：高齢者の生活支援・介護予防の基盤整備を推進することを目的に、生活支援・介護予防サービスの提供体制の構築をめざすものです。



みんなの笑顔をつなぎます！ 平野区社協スタッフの面々

地域活動ニュース VOL.5

喜連東 見守り活動でつながるコミュニケーションづくり

喜連東地域では、連合振興町会と地域活動協議会を軸とした敬老会を開催し、地域福祉活動コーディネーターを中心とする地域見守り隊や参加者の皆さんと見守りの唄を合唱し、地域のボランティア活動と見守り活動の大切さを紹介されました。

現在、同地域では子どもフェスタ、青色防犯パトロール、民生委員及びPTA役員並びに住民による登下校の見守りなど、これまで手が行き届いていなかった部分への取り組みを積極的に行い、地域住民と共に地域の安心と安全をめざし日々活動しています。



〈世代をこえてつながる地域〉

喜連東地域のさまざまな世代のつながりをめざし連合振興町会、地域活動協議会、その他の組織と連携を保ちながら、「子どもから高齢者まで全世代でコミュニケーションがとれるような事業に今後も取り組みたい。」地域が一丸となってみんなが住み続けたいまちづくりに取り組んでいます。

言葉にできない心の声に 耳を傾けよう!



ひとりで食事をしている子どもたち、仕事や育児で余裕のない大人たち（親）。みんなで食事をする事で、あたたかご飯を食べることで、なんだか勇気が湧いてくる。

子どもにもっと寄り添える社会を目指して！子どもたちの取り巻く環境について一緒に考えてみませんか？

日時 平成28年12月17日(土) 14時～16時

開催場所 平野区在宅サービスセンター(にここセンター)

対象 子ども食堂に関心のある方

定員 50名(先着順) 講師 小口将典先生

申込方法 FAX06-6975-2929(申込期日:12月12日(月))

問合せ 平野区社会福祉協議会 ☎6795-2525

地域における要援護者の見守りネットワーク強化事業

見守り相談室からのお知らせ

要援護者の名簿作成のための同意確認書を郵送します

【今年度の同意確認対象者】

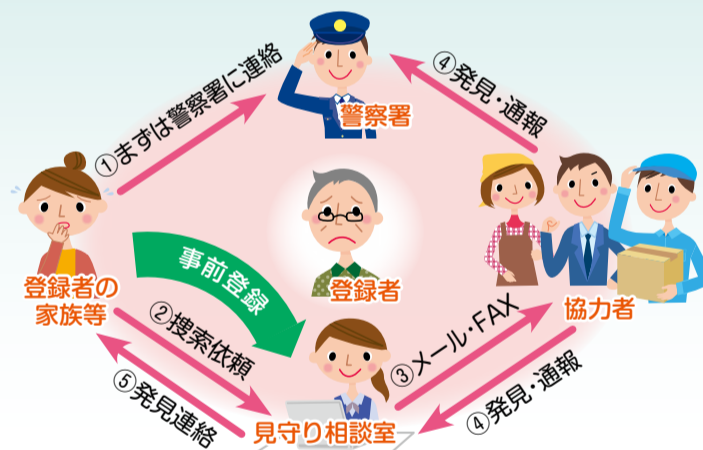
- 高齢者 ●要介護3以上の方
●要介護2以下で認知症判定がⅡ以上の方
- 障がい者 ●身体障害者1・2級の方

この事業は、日頃の見守り活動や災害時の避難支援に活用することで地域のネットワーク強化を図り、安心して暮らせるまちづくりを目的としています。

対象となる方には郵送にてご案内いたします。内容を確認のうえ、ご回答とご返信をお願いします。

認知症高齢者等の行方不明時の早期発見(見守りメール)

認知症高齢者等が徘徊などで行方不明になる可能性がある方の氏名・年齢・身体的特徴・写真などを事前登録していただき、行方不明発生時に地域包括支援センター、民生委員・児童委員などの協力者にメールやFAXで情報を発信することにより、早期発見につなげます。



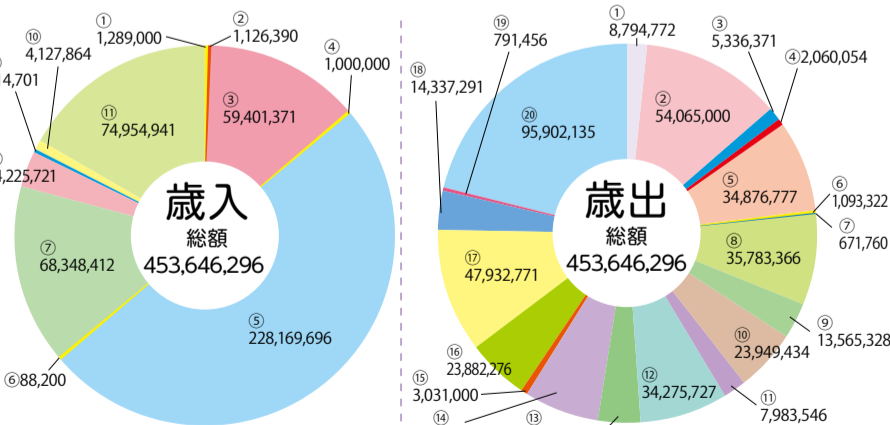
行方不明になる可能性がある方の事前登録ができます



氏名・年齢・写真・メガネを付けていますなど

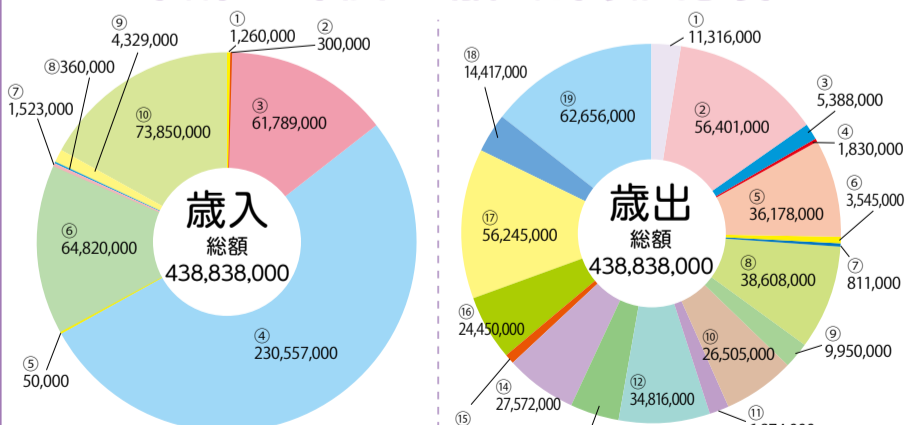
問合せ 平野区見守り相談室 担当:伊藤・濱西・村橋・山本・部川 (平野区社会福祉協議会 にここセンター内) ☎06-6795-2577

平成27年度 一般会計収支報告 (単位:円)



- | | | |
|------------|------------------|-------------------|
| ①会費収入 | ①法人運営事業 | ⑪居宅介護支援事業 |
| ②寄付金収入 | ②区地域福祉活動支援事業 | ⑫介護予防支援事業 |
| ③経常経費補助金収入 | ③共同募金配分金事業 | ⑬老人福祉センター事業 |
| ④助成金収入 | ④地域福祉推進基金事業 | ⑭子育て活動支援事業 |
| ⑤受託金収入 | ⑤要援護者見守りネットワーク事業 | ⑮生活福祉資金貸付事務事業 |
| ⑥事業収入 | ⑥善意銀行事業 | ⑯地域コミュニティ支援事業 |
| ⑦介護保険収入 | ⑦あんしんさぼーと事業 | ⑰地域福祉活動コーディネーター事業 |
| ⑧受取利息配当金収入 | ⑧地域包括支援センター事業 | ⑱生活困窮者自立支援事業 |
| ⑨その他の収入 | ⑨介護予防事業 | ⑲その他事業 |
| ⑩積立資産取崩収入 | ⑩通所介護事業 | ⑳次期繰越金 |
| ⑪前期繰越金 | | |

平成28年度 一般会計収支予算 (単位:円)



- | | | |
|------------|------------------|-------------------|
| ①会費収入 | ①法人運営事業 | ⑪居宅介護支援事業 |
| ②寄附金収入 | ②区地域福祉活動支援事業 | ⑫介護予防支援事業 |
| ③経常経費補助金収入 | ③共同募金配分金事業 | ⑬老人福祉センター事業 |
| ④受託金収入 | ④地域福祉推進基金事業 | ⑭子育て活動支援事業 |
| ⑤事業収入 | ⑤要援護者見守りネットワーク事業 | ⑮生活福祉資金貸付事務事業 |
| ⑥介護保険収入 | ⑥善意銀行事業 | ⑯地域コミュニティ支援事業 |
| ⑦受取利息配当金収入 | ⑦あんしんさぼーと事業 | ⑰地域福祉活動コーディネーター事業 |
| ⑧その他の収入 | ⑧地域包括支援センター事業 | ⑱生活困窮者自立支援事業 |
| ⑨積立資産取崩収入 | ⑨介護予防事業 | ⑲次期繰越金 |
| ⑩前期繰越金 | ⑩通所介護事業 | |

あなたのまちの地域福祉活動コーディネーター

地域福祉活動コーディネーターとは…

暮らしの中で、困りごとを抱える人たちの相談や、支援の必要な人への見守り体制を構築するために、地域のアンテナ役・パイプ(つなぎ)役として、各種団体や専門職、ボランティアと連携して、地域福祉活動の推進をはかります。

みなさまの幅広いお悩みに寄り添います
お気軽にお声かけください

平野

大野 坂本 三枝 間庭

地域名	担当者	事務所所在地	電話番号
平野	大野	平野上町2-5-22(平野連合会館内)	6791-6662
平野西	坂本	平野本町1-10-12(平野西会館内)	6796-4678
新平野西	三枝	背戸口3-3-12(新平野西コミュニティ会館内)	6701-2420
平野南	間庭	平野南3-11-53(平野南会館内)	6705-7100

瓜破

前平 小山 沼田 生方

地域名	担当者	事務所所在地	電話番号
瓜破	前平	瓜破7-2-7(さざなみ会館内)	6702-5600
瓜破西	小山	瓜破6-2-6(瓜破西老人憩の家内)	6790-2240
瓜破東	沼田	瓜破東2-7-55(瓜破東第二住宅集会所内)	6777-9214
瓜破北	生方	瓜破西1-5-25(瓜破北連合町会事務所内)	6705-8500

問合せ 統括コーディネーター担当：下出 内野 ☎6795-2525

加美

東海林 金城 山口 小畑

地域名	担当者	事務所所在地	電話番号
加美	東海林	加美東2-9-3(加美老人憩の家内)	6793-7206
加美南部	金城	加美南1-11-20(鞍作公園集会所内)	6792-1093
加美北	山口	加美北8-14-7(加美北老人憩の家内)	6796-3955
加美東	小畑	加美東5-7-13(加美東老人憩の家内)	6792-3321

喜連

津守 西村 和田 諏訪園

地域名	担当者	事務所所在地	電話番号
喜連	津守	喜連7-6-13(喜連地域集会所内)	6797-7038
喜連西	西村	喜連西3-3-6(喜連西老人憩の家内)	6705-2700
喜連東	和田	喜連東3-6-41(喜連東老人憩の家内)	6797-9600
喜連北	諏訪園	喜連1-8-18(喜連北老人憩の家内)	6700-4100

長吉

吉塚 河合 藤田 松本 福嶋 西田

地域名	担当者	事務所所在地	電話番号
長吉東部	吉塚	長吉六反5-10-19(長吉東部会館内)	6706-8431
長原東	河合	長吉長原東1-11-25(長吉長原東10・11号館共同集会所内)	4302-4382
長吉六反東	藤田	長吉六反5-7-8(長吉六反東連合会館内)	6790-9075
長吉六反	松本	長吉六反2-10-15(六反会館内)	6701-8818
長吉西部	福嶋	瓜破東8-4-19(長吉長原西第3住宅西集会所内)	6701-6585
長吉出戸	西田	長吉出戸5-601-1(長吉出戸防犯防災センター内)	6703-6639

災害初動訓練を実施しました

平成28年8月11日(木)に平野区在宅サービスセンターにおいて、地震などの大規模災害を想定した災害時初動職員訓練を実施しました。区社協災害対策本部の設置や、災害ボランティアセンターの設置訓練を行いました。今後も災害時における区社協の役割を果たすべく、訓練の実施を重ねていきます。



平野区地域包括支援センター

笑いは誰にでもできる健康法です!

～楽しく笑って介護予防～

これまで運動や食生活の改善、口腔ケアが介護予防に効果的と言われてきましたが、近頃“笑い”の効果も注目されています。

実際に笑いが健康に良いということが医学的に実証されつつあり、医師であり日本笑い学会の理事でもある大平哲也先生によると、笑いの頻度と健康には関連があり、笑うことでストレスや痛みが軽減し、免疫力が高まるという研究結果がでているそうです。

また、笑顔を作りハッハッハッと声を出して息を吐くだけで一定の効果があるといわれています。

日常生活の中に笑顔を取り入れて、楽しく介護予防をしましょう!

笑いの効果

- ストレス、うつ症状の緩和
- 痛みの緩和
- 免疫力の向上
- 血流改善
- 血圧、血糖値の改善
- 幸福度の向上



問合せ 平野区地域包括支援センター ☎6795-1666 FAX 6795-1660

このたび次の方々が表彰・感謝を受彰されました

<全国社会福祉協議会会長表彰>

大阪市平野区社会福祉協議会 副会長 川添 良幸さん
(瓜破地区社会福祉協議会 会長)

<共同募金運動70周年記念特別感謝(中央共同募金会)>

平野地区募金会 会長 坂井 勉さん

<共同募金運動70周年記念特別感謝(大阪府共同募金会)>

長吉西部連合振興町会 会長 坂井 勉さん
平野連合振興町会 会長 大野 靖彦さん
瓜破東連合振興町会 会長 塚本 博光さん



共同募金の配分金は、“地域福祉の大きな力!”

毎年実施されます「赤い羽根共同募金」にご協力いただきまして、誠にありがとうございます。

次のとおり本会への配分金(平成27年度共同募金)が決定し、各種事業をおこなう予定です。



(単位:円)

配分金事業	平成28年度	共同募金	収入	金額	収入	金額
地域配分金	4,556,371	780,000	地区社協助成金	2,536,380	団体助成金「中学生JOYJOY事業」 「青少年育成事業」 「手話講習会」他10事業	780,000
			区社協事業「子ども向け認知症テキスト作成事業」 「子育てフェスタbbyh」 「送迎サービス事業」他8事業	1,170,863		
合計	5,336,371		合計	5,336,371	敬老月間事業(金婚夫婦などお祝い品の贈呈)の一部	849,128

※配分金事業内容などは、赤い羽根データベース「はねっと」で公表されています。

<http://www.akaihane.or.jp/hanett/>



70 赤い羽根共同募金のお知らせ

本年も10月1日(土)から12月31日(土)の3か月間にわたり、第70回赤い羽根共同募金運動を全国一斉に実施しております。

いただいた募金は、民間の社会福祉活動にあてられます。

みなさまのご協力により、よろしくお願いいたします。



10月4日街頭募金
地下鉄平野駅前

問合せ 平野区社会福祉協議会 ☎6795-2525

あそびに来てね! つどいの広場

火曜日～土曜日
9時30分～14時30分



子育てプラザでは、就学前の親子を対象に、親子のあそびの場として「つどいの広場」を開放しています。

大型すべり台や、ままごと遊びコーナー、たくさんの絵本やおもちゃなど、自由あそびはもちろん、毎月おたのしみ行事も実施しています。

パラバルーンあそび



おもちゃ作り



ぷくぷくおくり

その他にも、 楽しい行事がいっぱい!

お誕生日会、工作あそびや、
運動あそび、親子でおやつ作り、
季節行事など

所在地 平野区瓜破3-3-64

問合せ 平野区子ども・子育てプラザ ☎6707-0900
ファミリー・サポート・センター平野 ☎6707-0930

平野区ボランティア・市民活動センターです!! ボランティアグループ活性化講座

●グループ運営を見直し活発に!!

ひらの
ボラセンだよ

日時 平成28年11月26日(土)
14時～17時

場所 平野区在宅サービスセンター
(にこにこセンター)
3階 会議室

内容 ボランティアグループの活動をもっといきいきと
活発にしたい!

対象・定員 平野区で活動しているボランティア、NPO、地域団体など
定員30名

持ち物 筆記用具 料金 無料

締切日 平成28年11月21日(月)

申込み FAXに住所・氏名・年齢・参加動機・グループの課題な
どを記入し送付、または電話

問合せ 平野区社会福祉協議会 ☎6795-2525 FAX 6795-2929



平野区老人福祉センター

たくさんの仲間と元気に楽しく過ごしませんか?

市内在住の60歳以上の方ならどなたでもご利用いただけます。
各種同好会や短期講座・イベントなど、
さまざまな事業をおこなっていますので、
ぜひセンターへお越しください。

※ご利用には、登録が必要です。
詳しくはお問い合わせください。

利用料 無料 (講座・イベントによって
実費をいただくこともあります)

利用時間 月～土曜日10時～17時
(日曜日・祝日・年末年始を除く)

所在地 平野区加美鞍作1-2-26



平野区老人クラブ 会員募集中!! 対象 区内居住者のおおむね60歳以上の
方ならどなたでも加入が出来ます。

問合せ 平野区老人福祉センター ☎6793-0880 FAX 6793-0868

にこにこデイサービスで より元気に楽しく過ごしませんか

少人数で家庭的な雰囲気のでいサー
ビスです。自宅にいるような居心地の
良さをめざしています。

見学や体験利用も随時受け付けてお
ります。お気軽にお問い合わせください。

ご利用日 月から金

ご利用時間 9時30分～15時30分



問合せ にこにこデイサービス(平野区在宅デイサービス)
☎6795-2525(山片:やまかた)

善意銀行

～ご寄付ありがとうございます～

平成28年5月から9月までの間に、次の方々から、平野区社
会福祉協議会善意銀行への預託をいただきました。

皆様のお気持ちに感謝いたしますとともに、区内の福祉充実の
ために有効に活用させていただきます。

●善意銀行への預託・払出

《金銭預託》 平野区老人福祉センターご利用者、
匿名希望

《物品預託及び払出》
高橋俊広一車いす2台
(株)小林新聞舗一車いす1台 (順不同、敬称略)

※善意銀行への預託は、税法上(所得税・市民税)の寄付金控除の対象になります。



問合せ 地域支援担当:糸井 ☎6795-2525

ご意見を お聞かせ ください

いつも「平野区社協だより」をご覧
いただき誠にありがとうございます。
より良い誌面づくりのために、みな
さまからのご意見・ご感想をお聞きか
せください。

- 1 区社協だより今号へのご意見・ご感想。
- 2 あなたが興味・関心のある福祉のテーマをお聞かせく
ださい。

上記①②の項目にご意見をいただいた方から抽選で20名に、
防災グッズセットを進呈いたします。

宛先

〒547-0043

大阪市平野区平野東2-1-30
大阪市平野区社会福祉協議会
区社協だより担当 宛

※お名前と住所をお忘れなくご記入ください



【編集・発行】

社会福祉法人 大阪市平野区社会福祉協議会

〒547-0043 大阪市平野区平野東2丁目1番30号

平野区在宅サービスセンター(にこにこセンター)

☎6795-2525 FAX 6795-2929

ホームページ <http://hirano.kusyakyou.or.jp>

