

平野区老人福祉センター

【住所】平野区加美鞍作1-2-26

【電話】6793-0880 【ホームページ】



7月号センターだより



●センターだより設置場所●

平野区役所、北部サービスセンター、平野区社会福祉協議会、老人憩の家 22地域、平野区民センター・区民ホール、平野スポーツセンター、平野図書館、クラフトパーク、クレオ大阪南、地域包括支援センター

※ 各イベントにつきましては、マスクの着用・自宅での検温をお願いします。

※ 新型コロナウイルス感染防止の為、中止・延期となる場合があります。



★わたの花を植えました★

5月23日（月）午後1時～

園芸ボランティアさんと一緒に、正面玄関の花壇・中庭に「わたの花」を植えました！これからの成長が楽しみです♪たくさんの綿が収穫できますように♪



無料

楽しく動いて健康長寿！

頭・体を使って楽しく、脳の活性化♪体の元気アップをはじめましょう！！

- ・日 時：7月1日（金）午後1時30分～3時
- ・場 所：平野区老人福祉センター 2階「多目的室」
- ・講 師：NPO法人 ウエルネスライフ応援協会

健康運動指導士 澤田 淑子 氏

- ・定 員：20名（定員を超えた場合は抽選）
- ・持ち物：上履き（スリッパでないもの）・タオル・

水分補給の飲み物・動きやすい服装

- ・申 込：6月23日（木）まで（電話不可）



参加費
あり

ペーパークイリング講座

日本では珍しい紙アート作品です♪

- ・日 時：7月8日（金）
午後1時30分～3時
- ・場 所：平野区老人福祉センター
2階「講習室」
- ・講 師：とまと けいこ 氏
- ・定 員：15名（定員を超えた場合は抽選）
- ・材料費：¥500円
講座当日にお支払い下さい。



キャンセルは6月30日（木）までに、ご連絡ください。

- ・持ち物：上履き・水分補給の飲み物・
木工ボンド・老眼鏡（必要な方）
持ち帰り用袋・お持ちであれば、
先の細いピンセット
- ・申 込：6月30日（木）まで（電話可）

無料

森原先生のたのしい健康体操

どなたでも楽しくできる体操です！！

- ・日 時：7月11日（月）・25日（月）
午前10時～11時
- ・場 所：平野区民ホール
（平野南1-2-7）
- ・講 師：MYフィットネス道
代表 森原 優次 氏
- ・定 員：老人クラブ 60名（先着順）
各地区女性部長さんへお申し込み
老人センター 30名（先着順）
どちらかの日程を選んでいただき、
老人福祉センターへ電話、又は
来館でのお申し込み
- ・持ち物：水分補給の飲み物・タオル
筆記用具・動きやすい服装
- ・申 込：7月1日（金）まで
※定員となり次第、終了とさせていただきます。

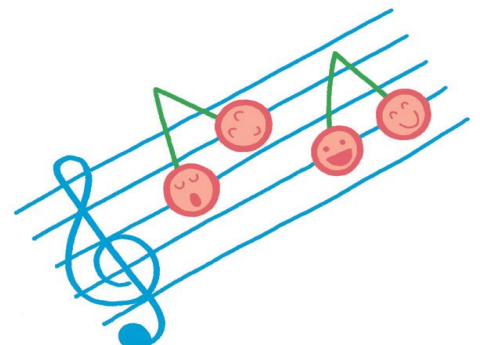


無料

音楽療法の時間です。

昔の音楽に乗せて♪♪クイズや手遊びをし、心と頭をリフレッシュしましょう！！

- ・日 時：7月15日（金） 午前10時～11時30分
- ・場 所：平野区老人福祉センター 2階「多目的室」
- ・講 師：たつみ音楽療法事務所 音楽療法士 龍味 功典 氏
- ・定 員：20名（定員を超えた場合は抽選）
- ・持ち物：上履き・水分補給の飲み物・筆記用具
- ・申 込：7月1日（金）まで（電話不可）



無料

荒川先生のたのしい健康体操

どなたでも楽しくできる体操です！！
みんなで一緒に体を動かしましょう♪♪

- ・日 時：7月28日（木）
午後1時30分～3時
- ・場 所：平野区老人福祉センター
2階「多目的室」
- ・講 師：MYフィットネス道
荒川 夏江 氏
- ・定 員：20名（定員を超えた場合は抽選）
- ・持ち物：上履き・水分補給の飲み物
長めのタオル・動きやすい服装
- ・申 込：7月1日（金）まで
(電話不可)



無料

6月・7月 誕生お祝い会

・日 時：7月29日（金） 先着25名

★誕生者【記念撮影】午後1時～

当センター 2階「レクホール」

★お祝いコンサート 午後1時30分～

当センター 2階「多目的室」

※お祝いコンサートは、
お誕生者の方が優先となります



・出演者：フラダンス Puamelia(プアメリア)

踊ることが大好きなメンバーが集まり、
地域行事やボランティア慰問などに
積極的に参加し、たくさんの皆さんに
笑顔をお届けしています♪
一緒に心も体も元気になりましょう！！

・申 込：6月9日（木）～（電話可）



無料

脳いきいきトレーニング

かんたんで楽しくできる「脳トレ」を
はじめてみませんか？♪

数独・脳活クイズ・おとなのぬりえ等

- ・日 時：7月14日（木）
午前10時～11時30分
7月26日（火）
午後1時30分～3時
- ・場 所：平野区老人福祉センター
1階「デイルーム」
- ・対 象：市内在住60歳以上の方
- ・定 員：各日10名（先着順）
- ・持ち物：上履き・水分補給の飲み物・筆記用具
- ・申 込：どちらかの日程をお選びいただき
6月9日（木）～（電話可）
※定員となり次第、終了とさせていただきます。



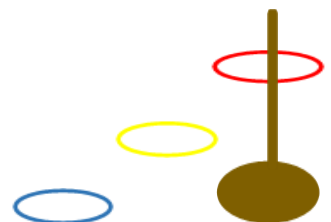
無料

わなげ練習会

【自由参加になります】

みんなで楽しく練習しましょう！！

- ・日 時：7月7日（木）・21日（木）
午後1時30分～3時
- ・場 所：平野区老人福祉センター
1階「デイルーム」
- ・定 員：自由参加（最大20名）
- ・持ち物：上履き・水分補給の飲み物
タオル
- ・申 込：不要





令和4年

7月予定表



| 日 | 曜 | 午前 | 午後 |
|----|---|---|------------------------------|
| 1 | 金 | 民謡同好会 | 詩吟同好会 「楽しく動いて 健康長寿！」 |
| 2 | 土 | 「いちよう学園 同窓会役員会」 | |
| 3 | 日 | 休館日 | |
| 4 | 月 | 卓球同好会A | 俳句同好会 ディスコン練習会 |
| 5 | 火 | 園芸同好会 百歳体操同好会A フォークダンス同好会 | |
| 6 | 水 | 3B体操同好会 カラオケ同好会A | ふれあいサロン 俳画同好会 社交ダンス同好会 |
| 7 | 木 | | パッチワーク同好会 「わなげ練習会」 |
| 8 | 金 | 歌体操同好会 | ボランティア 「ペーパー クイリング講座」 |
| 9 | 土 | | 新舞踊同好会 |
| 10 | 日 | 休館日 | |
| 11 | 月 | 体スッキリ体操同好会 卓球同好会B 「森原先生の たのしい健康体操」 (区民ホールで開催) | カラオケ同好会C ディスコン練習会 |
| 12 | 火 | 書道同好会A 百歳体操同好会B | 書道同好会B |
| 13 | 水 | カラオケ同好会B | ふれあいサロン 写真同好会 謡曲同好会 |
| 14 | 木 | 民謡同好会 ゆかりの会世話人会 「脳いきいき トレーニング」 | 老ク役員理事会 |
| 15 | 金 | 川柳同好会 民謡同好会 「音楽療法の 時間です。」 | 詩吟同好会 |

※同好会等の日程は変更になる場合があります。
必ずご自分で確認ください。

| 日 | 曜 | 午前 | 午後 |
|----|---|---|--------------------------------|
| 16 | 土 | おもちゃ病院 | |
| 17 | 日 | 休館日 | |
| 18 | 月 | 休館日 | |
| 19 | 火 | 園芸同好会 百歳体操同好会A フォークダンス同好会 | |
| 20 | 水 | 3B体操同好会 カラオケ同好会A | ふれあいサロン 社交ダンス同好会 |
| 21 | 木 | | パッチワーク同好会 ゆかりの会 「わなげ練習会」 |
| 22 | 金 | 歌体操同好会 | ボランティア |
| 23 | 土 | | 新舞踊同好会 |
| 24 | 日 | 休館日 | |
| 25 | 月 | 体スッキリ体操同好会 卓球同好会B 「森原先生の たのしい健康体操」 (区民ホールで開催) | カラオケ同好会C ディスコン練習会 |
| 26 | 火 | 書道同好会A 百歳体操同好会B | 書道同好会B 「脳いきいき トレーニング」 |
| 27 | 水 | カラオケ同好会B | ふれあいサロン 謡曲同好会 |
| 28 | 木 | 絵手紙同好会 民謡同好会 「にこにこ教室」 | 「荒川先生の たのしい健康体操」 |
| 29 | 金 | | 「お誕生お祝い コンサート」 |
| 30 | 土 | | |
| 31 | 日 | 休館日 | |

※毎週土曜日の卓球開放は当面の間、中止です。