

6月号センターだより

○●センターだより設置場所○●

平野区役所、北部サービスセンター、平野区社会福祉協議会、老人憩の家 22地域、平野区民センター・区民ホール、平野スポーツセンター、平野図書館、クラフトパーク、クレオ大阪南、5地域包括支援センター（加美・平野、喜連、瓜破、長吉）

【講座のお申し込みについて】

ご本人がセンター事務所まで電話または来館のうえ、お申し込みください。
その他ご不明な点などについては、センター事務所までお問い合わせください。

※ 各イベントにつきましては、マスクの着用・自宅での検温をお願いします。

※ 新型コロナウイルス感染防止の為、中止・延期となる場合があります。

無料

森原先生の【たのしい健康体操】

・日 時：6月7日（月）・14日（月）

午前10時～11時

・場 所：平野区民ホール（平野南1-2-7）

・講 師：MYフィットネス道 代表 森原 優次 氏

・定 員：老人クラブ 60名（先着順）

（各地区女性部長さんへお申し込み）

老人センター 30名（先着順）

（老人福祉センターへ電話、又は来館にてお申し込み）

・持ち物：水分補給の飲み物・長めのタオル・筆記用具

・申 込：どちらかの日程をお選び頂き

5月27日（木）まで（定員となり次第、終了とさせていただきます）



かなえる健康広場

無料

楽しく脳トレ体操をしましょう！！

- ・日 時：6月9日（水）
午後2時～3時
- ・場 所：平野区老人福祉センター
2階「多目的室」
- ・講 師：かなえるリハビリ
訪問看護ステーション
サテライト平野
理学療法士 高橋 宏 氏
- ・定 員：ゆかりの会【会員】10名
老人センター 10名
(定員を超えた場合は抽選)
- ・持ち物：上履き・水分補給の飲み物
タオル・動きやすい服装
- ・申 込：5月31日（月）まで

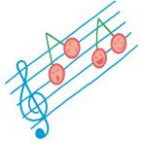


※(電話不可)

音楽療法の時間です。

無料

昔の音楽に乗せて♪♪
手遊びや体操をし、心と体を
リフレッシュしましょう！！



- ・日 時：6月18日（金）
午前10時～11時30分
- ・場 所：平野区老人福祉センター
2階「多目的室」
- ・講 師：たつみ音楽療法事務所
音楽療法士 龍味 功典 氏
- ・定 員：20名（定員を超えた場合は抽選）
- ・持ち物：上履き・水分補給の飲み物
タオル
- ・申 込：6月7日（月）まで
(電話不可)



【超かんたん】 シンプルスマホ体験教室

無料

基本機能の操作方法（メール・カメラ・地図・GPS・防災速報）、音声アシスタント

機能、便利アプリの活用紹介など、皆さんの日常生活に役立つ内容となっております♪

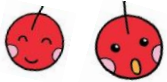
★スマートフォンを使ったことのない方が対象、人気スマートフォンを1人1台貸し出します★

- ・日 時：6月11日（金） 午後1時～3時
- ・場 所：平野区社会福祉協議会（にこにこセンター） 3階「会議室」
- ・講 師：ソフトバンク スマートフォンアドバイザー
- ・定 員：15名（定員を超えた場合は抽選）
- ・持ち物：上履き・水分補給の飲み物・筆記用具
- ・申 込：5月31日（月）まで（電話可）



アップルツリーの

無料



うたごえ倶楽部

音楽療法でリフレッシュしましょう♪

- ・日 時：6月15日（火）
午後1時30分～3時
- ※ 時間・内容を変更する場合があります。
- ・場 所：平野区老人福祉センター
2階「多目的室」
- ・講 師：音楽療法グループ
アップル・ツリーの皆さん
- ・定 員：20名（定員を超えた場合は抽選）
- ・持ち物：上履き・水分補給の飲み物
- ・申 込：6月5日（土）まで
(電話不可)

参加費
あり

新聞エコアート講座

新聞紙のカラーで印刷されている部分を使って、色々な作品を作りませか？！

- ・日 時：6月18日（金）・25日（金）
午後1時30分～3時（全2回講座）
- ・場 所：平野区老人福祉センター
2階「多目的室」
- ・講 師：播 翠苑 氏
- ・定 員：12名（定員を超えた場合は抽選）
- ・材料費：各日¥100円
(講座当日にお支払いください)
- ・持ち物：上履き・水分補給の飲み物
新聞紙（色付きの部分）
ふえきのり
- ・申 込：6月5日（土）まで
(電話不可)



脳いきいきトレーニング

無料

数独・脳活クイズ・おとなのぬりえ等

- ・日 時：6月10日（木）
午前10時～11時30分
- 6月22日（火）
午後1時30分～3時
- ・場 所：平野区老人福祉センター
1階「デイルーム」
- ・定 員：各日10名（先着順）
- ・持ち物：上履き・水分補給の飲み物
筆記用具
- ・申 込：5月13日（木）～
定員となり次第、終了（電話可）



無料

わなげ練習会

【自由参加になります】

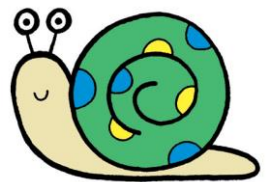
みんなで楽しく練習しましょう！！

- ・日 時：6月3日（木）・10日（木）
午後1時30分～3時
- ※7月まで毎月開催予定！！
- ・場 所：平野区老人福祉センター
1階「デイルーム」
- ・定 員：最大20名（先着順）
- ・持ち物：上履き・水分補給の飲み物
タオル
- ・申込不要 ※当日、お越してください





令和3年 6月予定表



日	曜	午前	午後
1	火	園芸同好会 百歳体操同好会A (いきいき百歳体操同好会) フォークダンス同好会	
2	水	3 B体操同好会	俳画同好会 社交ダンス同好会 ふれあいサロン
3	木		パッチワーク同好会 わなげ練習会
4	金		
5	土	「いちよう学園 同窓会役員会」	
6	日	休館日	
7	月	「森原先生の たのしい健康体操」 (区民ホールで開催)	ディスコン練習会
8	火	書道同好会A 百歳体操同好会B (いきいき百歳体操同好会)	書道同好会B
9	水		ふれあいサロン 写真同好会 かなえる健康広場
10	木	民踊同好会 ゆかりの会世話人会 「脳いきいき トレーニング」	わなげ練習会
11	金	歌体操同好会	ボランティア 「かんたんシンプル スマホ体験教室」 (にこにこセンターで開催)
12	土		新舞踊同好会
13	日	休館日	
14	月	「森原先生の たのしい健康体操」 (区民ホールで開催)	ディスコン練習会
15	火	園芸同好会 百歳体操同好会A (いきいき百歳体操同好会) フォークダンス同好会	「アップルツリーの うたごえ倶楽部」

日	曜	午前	午後
16	水	3 B体操同好会	社交ダンス同好会 ふれあいサロン
17	木		老ク役員理事会 パッチワーク同好会
18	金	川柳同好会 「音楽療法の 時間です。」	新聞エコアート講座①
19	土	おもちゃ病院	
20	日	休館日	
21	月		ディスコン練習会
22	火	書道同好会A 百歳体操同好会B (いきいき百歳体操同好会)	書道同好会B 「脳いきいき トレーニング」
23	水		老人クラブ総会・委員会 ふれあいサロン
24	木	絵手紙同好会 民踊同好会	
25	金	歌体操同好会	ボランティア 新聞エコアート講座②
26	土		新舞踊同好会
27	日	休館日	
28	月		ディスコン練習会
29	火	百歳体操同好会A (いきいき百歳体操同好会)	
30	水		社交ダンス同好会

★同好会等の日程は変更になる場合があります。
必ずご自分で確認ください。

★毎週土曜日の卓球開放は当面の間、中止です。