

# つうしん ささえあい通信

# 増刊号

(平野区生活支援コーディネーターだよ！)

令和3年10月号

## 5年後、10年後もその先も平野区で住み続けるために…

大阪の地では、古くから多くの住民が「誰かの困りごと」にも他人事ではなく自らが関わり、住民同士の力によって課題を解決し、そのような活動を自発的に主体的に立ち上げて根付かせていました。

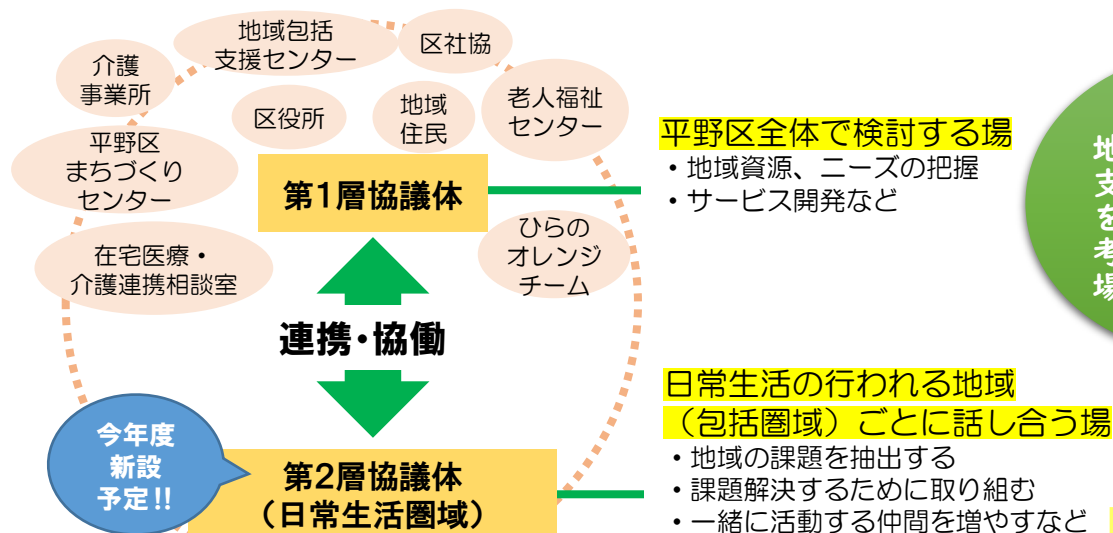
いま国の地域共生社会の理念では、支える側・支えられる側の垣根をなくし、誰もが役割をもって活躍できる社会の実現を目指していますが、それは大阪の歴史そのものの取り組みや思いと大きく重なるものです。

でも近年は核家族化が進み、隣近所との顔が見える関係での、住民同士の自然なつながりがうすれてきました。その一方で、生活課題が複雑化・深刻化するケースも見られます。あらためてこれからの地域には、住民・関係機関・専門家が力を合わせた連携・協働によるささえあいが一層重要になっています。

平野区ささえ愛支援員（生活支援コーディネーター）は、誰もが住み慣れた地域で自分らしく暮らし続けられるように、住民同士のささえあいを作り出すための支援をしてまいります。



## 話し合いの場（協議体※）を設置しています！



地域の助け合い、支えあいの仕組みを皆さんと一緒に考え、話し合える場を作ります

裏面へつづく

※正式名称「平野区における地域包括ケアシステムの構築に向けた生活支援サービス等の検討等にかかる実務者レベルの協議体」です。

# 「できる人が・できる時に・できることを・できるだけ」が基本

平野区ささえ愛支援員は、大きな家具の移動や買い物付添い等のちょっとした困りごとを解決する「有償によるボランティア活動」の仕組みづくりや、定年退職後の男性の仲間づくりグループ「The男組」の立ち上げなど、これまでも住民のみなさんが気軽に参加できる活動や、次世代への担い手づくりを含めた地域のつながりを生む活動を支援してきました。

さらに本年度、5つの圏域ごとに第2層ささえ愛支援員が配置されました。すでに22の地域で活躍されている各地域福祉活動コーディネーターとともに、地域ごとの活動の様子をうかがい、地域で抱える困りごとを把握します。

また、地域住民の方々の「できる」「やってみたい」の気持ちを、活動の場を提供できる人（施設・団体）へつなぐ役割もしています。たとえば買物支援、傾聴など、もし新たに活動を始めてみたいと思われる方は、「これならできそう」と思うことを、平野区ささえ愛支援員までお知らせください。皆さんの思いをお待ちしています♪

## 平野区ささえ愛支援員（生活支援コーディネーター） および担当圏域 紹介コーナー

名前：ほうらい みか  
担当：平野圏域  
第2層ささえ愛支援員



〈平野圏域〉  
平野・平野西  
新平野西・平野南

〈加美圏域〉  
加美  
加美北  
加美南部  
加美東



名前：さかもと あつこ  
担当：加美圏域  
第2層ささえ愛支援員

名前：やの はるえ  
担当：喜連圏域  
第2層ささえ愛支援員



〈喜連圏域〉  
喜連西・喜連  
喜連東・喜連北

名前：いのうえ かな  
担当：平野区全域  
第1層ささえ愛支援員  
（第2層ささえ愛支援員を支援し平野区全体での活動をひろげます）



名前：むらかみ ちふみ  
担当：瓜破圏域  
第2層ささえ愛支援員



〈瓜破圏域〉  
瓜破・瓜破東  
瓜破西・瓜破北

〈長吉圏域〉  
長吉東部・長吉長原東  
長吉六反東・長吉六反  
長吉西部・長吉出戸



名前：おばた まき  
担当：長吉圏域  
第2層ささえ愛支援員

お問い合わせ

社会福祉法人 大阪市平野区社会福祉協議会

平野区ささえ愛支援員（生活支援コーディネーター）

☎06-6795-2525 担当：井上・坂本・村上・小幡・蓬菜・矢野

●所在地：〒547-0043 大阪市平野区平野東2-1-30

平野区在宅サービスセンター（にここセンター）

TEL 06-6795-2525 FAX 06-6795-2929

●開館時間：平日9:00～19:00（土曜日17:30まで）

●休館日：日・祝・年末年始



平野区社会福祉協議会

