

朝夕の風に涼しさが感じられますね。イチョウの葉が少しずつ黄金色に色づき始め、紅葉を眺めながらの公園散歩が楽しい季節となりました。季節の変わり目でもありますので、身体を動かしつつ、体調に気を付けていきましょう。

おもちゃ図書館「にこっと」夏まつり♪

9月9日おもちゃ図書館「にこっと」では夏まつりを開催しました♪参加者はこども12人、大人6人でした。

夏まつりでは、コイン落とし・輪投げ・おりがみのコーナーが設けられました。コイン落としは大人気で、なかなか器に入らず苦戦…！ボランティアとしてご協力

いただいた「にこにこ会」や個人ボランティアの皆さんは、各コーナーで大活躍でした。こどもたちはお手製のスタンプカードを握り締め、スタンプが全部集まるとプレゼントをもらって大喜び。また、ボランティアHさんが作ったちぎり絵の紙芝居を、読み聞かせボランティアMさんが抑揚たっぷりに読み、こどもたちはみんな見入るように紙芝居を楽しんでいました。その後は思う存分おもちゃで遊びました。



瓜破北幼稚園での ボランティア

9月12日に瓜破北幼稚園にて行われた親子自然体験にボランティアの皆さんが参加しました。

園庭の草抜きをした後、こどもたちと「どんなはっぱがあるかな？」「ハートの形をしたはっぱがあちにあるよ」など、園児や保護者の方々との交流を楽しみながら活動しました。

最後に「ありがとうございました！」と園児のたちの元気な挨拶に、活動に参加したボランティアの皆さんからは思わず笑みがこぼれていました。



ボランティア体験を 受けました！

進路支援型放課後等デイサービス「すたありっと」に通所している子どもたちが、ボランティアグループ「ミニ集い」とお手紙づくりボランティアに参加しました。

ボランティアの皆さんは、子どもたちに寄り添って、「こうやってみて」と声を掛け、見守り、時には手助けをしていました。子どもたちがボランティアに来てくれたことで、いつもと違う雰囲気でも、ボランティアの皆さんも楽しんで過ごしていました。



ボランティア
募集中!

にこにこ情報ひろば

ボランティア活動
に興味・関心のあ
る方大募集!

お問い合わせ・お申込みは平野区ボランティア・市民活動センターまで

かがやきデイサービス

配膳のお手伝いや入浴後のドライヤー、
お話し相手などをしてくださる
ボランティアさん大募集!

活動日：月曜から土曜 10:00~12:00
※希望の曜日をお選びください
場所：かがやきデイサービス平野南
(平野区平野南3-8-20)

ボランティアミニ集い

日時：10月17日(火) 10:00~12:00
場所：平野区在宅サービスセンター
3階 ボランティアルーム
状況によって休む場合もあります
問合せ：平野区ボランティア・市民活動センター

新聞紙で「ちぎり絵」を
一緒にやってみませんか?
ボランティアさんたちの交流
の場所です!
楽しくミニアート作品を作っ
てみましょう!!



雄徒呼塾 (創作阿波踊り)

ありがとう 舞台出演599回!
あなたもボランティアに参加しませんか?

練習場所：平野区民センター
(平野区長吉出戸5丁目3-58)
練習日時：10月13日(金) 18:30~20:30
27日(金) 18:30~20:30
(第2・4金曜日) 見学可能です!
施設訪問：10月14日、28日



おてがみづくり

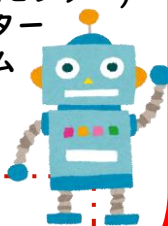
(ひらのボラセンだより発送作業)

日時：10月31日(火) 13:30~15:00頃
場所：平野区在宅サービスセンター 3階 会議室

おもちゃ病院からのお知らせ

当院は壊れたおもちゃを無料で直しているボラン
ティアグループです。壊れたり、調子の悪い
おもちゃを持って診察へお越しください。
名医もいますので、90%は直っています。

次のうちの近い場所に持ってきてください。
第2土曜日 平野区子ども・子育てプラザ
第3土曜日 ひらりん(平野区老人福祉センター)
第4土曜日 平野区在宅サービスセンター
3階 ボランティアルーム
開催時間 10:00~12:00



受付のボランティア募集
第3土曜日 9:30~12:00

水の声 大和川清掃活動

水の声
第267回

月1度のボランティアに
あなたの手をお貸しください!!
フェイスブックで紹介しています

日時：10月15日(日)
(毎月第3日曜日です)
8:00~
場所：明治橋北詰集合
※8月はお休みです



「ひらのボラセンだより」に記事掲載を希望される場合は、前月15日までに原稿を提出してください。

申し込み・お問い合わせ
社会福祉法人 大阪市平野区社会福祉協議会
平野区ボランティア・市民活動センター

☎06-6795-2525(2200) 担当：鷹林・菱井・清永

●所在地：〒547-0043 大阪市平野区平野東2-1-30
平野区在宅サービスセンター (にこにこセンター)
TEL 06-6795-2525 FAX 06-6795-2929

●開館時間：平日9:00~19:00 (土曜日17:30まで)
●休館日：日・祝・年末年始



ニコりん

ホームページ <http://hirano-kushakyo.or.jp/>



平野区社会福祉協議会

