



区社協  
だより

# ひらの

第64号

2017年11月

## 住み慣れたまちで、地域デビューしませんか

ちょっとしたことでもボランティア！  
生きがいつくり地域デビューのすすめ！

**ちよいボラ講座**  
 日時：平成29年12月6日(水)  
 午後7時～8時30分  
 場所：平野区在宅サービスセンター 3階 会議室  
 内容：楽しい助け合い活動！ボランティア地域活動のすすめ  
 ～生きがい、やりがい、楽しさ  
 自分発見の生き方探し～

講師 大阪教育大学 教育学部 教育協働学科  
 教授 新崎 国広さん

平成29年度 全員集合！  
**ボラセンまつり**  
 2018年3月17日(土)

ボランティア  
スタッフ大募集

一緒に  
イベントを盛りあげ  
ませんか？

活動内容  
 受付、クリーンスタッフ  
 自転車整理、案内、着ぐるみ  
 など

申込み・問合せ 6795-2525

### 平野区ふれあい・ささえ愛アンケート調査について

ご協力  
ありがとうございました

平野区社協では、平野区にお住いの4,448世帯の方を対象にご近所同士のつながり意識や、暮らしにおける困りごとなどを把握するために、「平野区ふれあい・ささえ愛アンケート調査」を区内22地域の地域団体と協働し実施いたしました。

本調査は、佛教大学社会学部公共政策学科教授金澤誠一氏に調査の集計・分析を依頼しています。調査結果については、平成30年3月末頃に本会のホームページ等でもご報告させていただきます。

みなさまのご意見は、今後、平野区における福祉のまちづくりの推進に役立ててまいります。ご回答並びに配付にご協力をいただきましたみなさま、誠にありがとうございました。

～親と子がいろいろなお友だちと出会える場～

### おもちゃ図書館！ 「にこっと」においでよ

「おもちゃ図書館にこっと」では、障がいのある子どもや人と遊ぶのが苦手な子どもなども参加して、ゆったりと遊べる場所です。

親にとっても、他の親とお話をして情報交換したり、ほっこりと一息つける憩いの場としても提供しています。

12月9日(土)に、クリスマス会も開催します。

場所 平野区在宅サービスセンター (にこにこセンター) 3階  
大阪市平野区平野東2-1-30

日時 毎月第2週 第4週 土曜日  
午前10時30分～午後2時まで

問合せ 担当：小谷・小林 ☎6795-2525



# 地域活動ニュース VOL.8

## 加美南部 つながりが強い地域

加美南部ではふれあい喫茶やおもちゃ喫茶・百歳体操などいろいろな活動をしています。この活動は、加美南部社会福祉協議会会長の鷹家さんをはじめ、各町会長や女性部の役員の皆さんによりおこなわれています。「地域の方々と話しやすい関係を築いているからこそ、加美南部の住民から活動への理解を得られている」と鷹家さんはいいます。



### 〈若い世代とのつながり〉

加美南部地域では、毎月第三・第四水曜日におもちゃ喫茶が開催されています。この活動は、子育てをされている方のつどいの場所となり、情報交換の場にもなっています。鷹家さんは、「加美南部地域を若い力も取り入れ、もっと地域を盛りあげていきたい」と話していました。

# 平野区まちづくり塾！

平野区まちづくりセンターでは、定期的に平野区まちづくり塾を開催しています。毎回テーマを設定し、地域間や様々な団体との連携・協働を目指しています。先日は「地域と広報」をテーマに開催。30名ほどの地域の代表者や広報担当の方が参加され、広報活動の大切さや他地域の広報活動の紹介など広報一色となりました。参加者からは、「地域広報を考える良い機会になった」と感想をいただきました。これからも、様々なテーマで地域の皆様の連携・協働のために一翼を担っていきます。



**問合せ** 平野区まちづくりセンター（平野区役所2階：月島）  
☎06-6704-2050 FAX 06-6704-2051

あなたの  
まちの

# 地域福祉活動コーディネーター活動紹介

困りごとの相談や支援の必要な人への見守り体制を築くために、地域のアンテナ役、パイプ(つなぎ)役として、各種団体や専門職、ボランティアと連携して、地域福祉活動の推進を図ります。(※地域福祉活動コーディネーターは、区社協職員証を携帯しています)

## 困りごとを抱える方を見つけるアンテナ役！

身近に相談できる地域の窓口として活動しています。

ご近所に気になる方が住んでいる、相談したいことがあるけど窓口がわからない…などお気軽にお声かけください。

各事務所での来所・電話・訪問による相談をおこなっています。



見守り訪問活動

## 福祉サービスとのパイプ(つなぎ)役

さまざまな相談を受け、必要に応じて福祉サービスや相談機関などへおつなぎします。

支援者との連携を大切に「見守る」「つなぐ」ことをこころがけています。



地域の情報交換会

## ふれあいの場、支え合う場づくり

ふれあい喫茶、食事サービス、子育てサロンなどの活動に参画しています。

楽しくお話しをしながら、気軽に集える場づくりをこころがけています。

日常のお話から相談につながることや、見守り活動につながることもあります。

## ボランティア活動の推進！

地域で活動中のボランティアの方々との情報交換や研修の実施などをおこなっています。

新しいボランティアの参加も呼びかけていますので、お気軽にお声かけください。

### 福祉講習会…情報をお届けします



## 広報啓発・活動のお知らせなど

各地域が実施するさまざまな活動のご案内や地域福祉に関する情報提供をしています。

## 区内22地域で活動中！

各地域の地域福祉活動コーディネーターの活動場所などのお問い合わせは事務局まで

**問合せ**

地域福祉活動コーディネーター統括  
(担当：下出、内野) ☎6795-2525

### ふれあい喫茶…気軽に集える場として



# ふとん丸洗い乾燥サービス



寝具の清潔保持が困難な障がい者を対象に、ふとん丸洗いサービスを実施しています。

**対象者**

平野区にお住まいで、寝具の衛生管理が困難な身体障害者手帳1級・2級、療育手帳A、精神保健福祉手帳をお持ちの「ひとり暮らし」または「障がい者のみの世帯」の人

**利用枚数**

一人あたり ふとん1枚1,080円、毛布1枚432円  
※ふとん2枚、毛布1枚まで

**申請期間**

12月15日(金)まで

お申込用紙や詳しい内容は、ホームページをご覧ください。

**問合せ**

<http://hirano-kushakyo.or.jp>  
☎6795-2525

平野区社協

検索



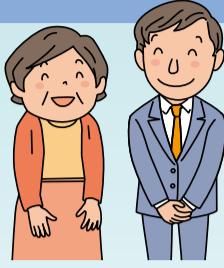
# 見守り相談室からのお知らせ

大阪市  
委託事業

## 地域における要援護者の 見守りネットワーク強化事業

コミュニティ  
ソーシャルワー  
クの機能を包含  
し、次の3つの  
機能を一体的に  
推進しています。

- 機能1 要援護者情報の整備・管理
- 機能2 孤立世帯の専門的対応
- 機能3 認知症高齢者等の行方不明時の早期発見



要援護者情報の整備・管理等を図るとともに、支援が必要なケースには、見守り支援ネットワークが地域に出向き、自宅への訪問などにより支援します。ご本人との信頼関係を構築し専門的な支援体制をつくり、地域での見守りや関係づくりにつなげていきます。

行方不明時は、早期の発見と対応が重要です。ご理解、ご協力をよろしくお願い致します。

### 見守り支援ネットワーク

### 調査員



いそ だ  
磯 田



へ 部 川



ひ さ とも 富



む ら 瀬



も ろ だ 田



い し ば し 橋



な が た 田

お気軽に  
ご相談  
ください

要援護者名簿の同意確認書の  
返信や訪問調査にご協力  
をよろしくお願い致します

問合せ 平野区見守り相談室 (平野区社会福祉協議会内) ☎6795-2577

## 認知症キッズサポーター養成講座



8月19日(土)午後1時30分～3時に認知症キッズサポーター養成講座を開催しました。

夏休みに親子で認知症についての学びを深めるこの取り組みは、平成25年度から平野区キャラバン・メイト連絡会と平野区医師会(中谷正晴会長)が連携、協働し、実施しています。

当日は、小学1年生から中学2年生までの16名、保護者10名が参加されました。



はじめに中谷小児内科クリニック・中谷医師(認知症サポート医)から「認知症ってなに?」「認知症になったら…」についてのお話があり、参加した子ども達も「認知症の人にしてあげられること」など一人ひとりの考えを発表してくれました。

その後、キャラバン・メイトの方々がアニメや寸劇も交え、キッズサポーターとしての第1歩「相手のきもちを考えてやさしくしよう。」「みんなならどうする?」について問いかけ、参加者の理解がより深まりました。

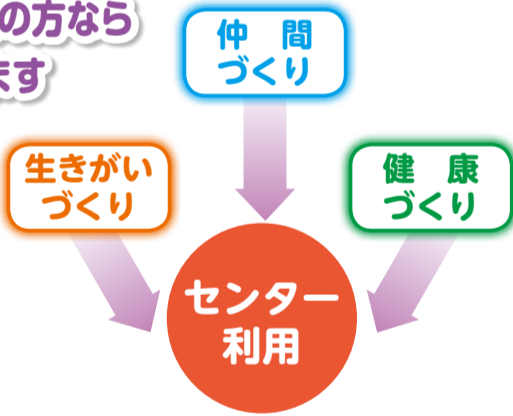
アンケートには「今後やさしく声をかけたい」「これからキッズサポーターとしてがんばります!!」との頼もしい回答や保護者の方からも「これをきっかけにいろいろ感じてもらえたらと思います」「この取り組みはより大切なものとなると確信しています」などの声が寄せられました。

キャラバン・メイト連絡会では、今後、子ども向けの講座にも力を入れていきたいと考えています。キャラバン・メイト事務局(☎6795-2577)までお気軽にお問合せください。

# 平野区老人福祉センター

市内在住の60歳以上の方なら  
どなたでも利用できます

各種同好会や短期講座・ちょっと知っ得講座などさまざまな事業を行っていますので、気軽にセンターにお越しください。



### 今後の予定

- けん玉講座 (1月中旬開催予定)
- 誕生お祝い会と演芸会 (奇数月に開催) (1月16日(火))
- ★その他いろいろな行事を計画しています。詳細は毎月月末に発行している「センターだより」をご覧ください。



※ご利用には、利用登録が必要です。詳しくはお問い合わせください。

### 利用料 無料

講座・イベントによっては実費を徴収いたします。

### 利用時間

月～土曜日の  
午前10時～午後5時  
(日曜日・祝日・年末年始を除く)

### 所在地

平野区加美鞍作1-2-26



問合せ 平野区老人福祉センター ☎6793-0880 FAX6793-0868

## 平野男性介護者のつどいの名称が『となりぐみ』に決まりました!

今や家族介護者の3人に1人が男性だといわれています。また、男性介護者は地域とのかかわりや他人に相談することに苦手意識をもっている人が多いようです。

当センターでは男性同士で気軽に日頃の悩みや不安を話し合い情報交換や交流を目的に男性介護者の集いを開催しています。介護に興味がある、現在介護中、介護は卒業したが話をしたい等、男性ならどなたでも参加していただけます。お気軽にお越しください。

- 開催日: 毎月第3金曜日
- 時間: 午後1時30分～午後3時
- 場所: 平野区在宅サービスセンター (にこにこセンター) 3階会議室
- 住所: 大阪市平野区平野東2-1-30



問合せ 平野区地域包括支援センター ☎06-6795-1666

## 『暮らしや仕事の悩み』を あなたと一緒に考えます

「仕事」「生活」「家庭」など、日々の暮らしで悩んでいるあなたに寄り添い、一緒に解決していくお手伝いをしています。

お気軽にご相談ください。



問合せ 暮らしサポートセンター平野

平野区背戸口3丁目8番19号 平野区役所 1階 19番窓口  
☎(06)6700-9250 FAX(06)6700-9251



# マスコットキャラクター(着ぐるみ)

## 応募デザイン展示中



平野区社協のマスコットキャラクター(着ぐるみ)デザイン募集、たくさんのご応募をいただき、ありがとうございました。  
 なお、応募いただいたデザインは、11月30日までにここにこセンターに展示し、投票をしていただきますので、ぜひお越しいただき、投票してください。

# にこにこデイサービスで お元気に楽しく過ごしませんか

少人数で家庭的な雰囲気でのデイサービスです。自宅にいるような居心地の良さをめざしています。

見学や体験利用も随時受け付けております。お気軽にお問い合わせください。



**ご利用日** 月曜日から金曜日

**ご利用時間** 午前9時30分～午後3時30分

**問合せ** にこにこデイサービス(平野区在宅デイサービスセンター)  
 ☎6795-2525(担当:林)

# 善意銀行 ~ご寄付ありがとうございます~

平成29年6月から9月までの間に、次の方々より、平野区社会福祉協議会善意銀行への預託をいただきました。

皆様のお気持ちに感謝いたしますとともに、区内の福祉充実のために有効に活用させていただきます。

### ●善意銀行への預託● (順不同、敬称略)

《金銭預託》 渡邊美穂子、八上隆久、そらまめ作業所

《物品預託》 安田美佐子-靴下、鶴山幸子-紙おむつ  
 匿名-食材

《払出》 みんなの加美北食堂

大阪市男女共同参画のまち創生協会

新たな福祉活動応援資金

(長吉西部社協、加美北社協、長吉六反社協、  
 瓜破北社協、喜連北社協、平野社協、平野南社協、  
 加美社協、長吉東部社協)

※善意銀行への預託は、税法上(所得税・市民税)の寄付金控除の対象になります。

# このたび次の方々が表彰・感謝を受表彰されました

## 〈大阪市長感謝〉(敬称略)

平野社会福祉協議会	副会長	塩谷 正
喜連社会福祉協議会	会長	黒田 哲志
喜連北社会福祉協議会	会長	植西 正子
瓜破社会福祉協議会	副会長	瀧田 昇三
瓜破社会福祉協議会	副会長	大西 浩三
加美東社会福祉協議会	副会長	岩本 高志



## 〈地域福祉推進功労者表彰・感謝〉(敬称略)

表彰	感謝
荒瀬 弘恵	浅井 慶子
伊藤 英子	上田 潔
岡林 順子	酒井 文子
粕谷 典子	阪本 勝男
竹内 俊子	高津 典子
西村 秀子	寺垣 千枝子
平賀 八重子	濱田 恭子
保育・子育てサークル あいあい	細井 洋子
子育て支援ボランティアグループ あれすと	特定非営利活動法人 えがおの樹
おはなし あつぷっぷ	長原太鼓だんじり囃子保存会
オルケスタマンボ加美北	にこにこ会
寿栄会	平野点訳グループ
すみれ会	フラダンスPuamelia
手話サークル 花実	ボランティアフレンドリー
平野区健康づくり推進協議会	Mary(メリー)
平野地区BBS会	手話サークル ゆり
水の声	
民謡 五月会	

# 共同募金の配分金は、 “地域福祉の大きな力！”

毎年「赤い羽根共同募金」にご協力いただき、誠にありがとうございます。

次のとおり本会への配分金(平成28年度共同募金)が決定し、各種事業をおこなっています。



### 平成29年度 共同募金配分金による事業

(単位:円)

収入	金額
地域配分金	4,082,488
その他特別配分	770,000
合計	4,852,488

支出	金額
地区社協助成金	2,700,000
団体助成金「中学生JOYJOY事業」「青少年育成事業」「手話講習会」他10事業	770,000
区社協事業「子ども向け認知症テキスト作成事業」「子育てフェスタ」「送迎サービス事業」他8事業	582,488
敬老月間事業(金婚夫婦などお祝い品の贈呈)一部	800,000
合計	4,852,488

※配分金事業内容などは、赤い羽根データベース「はねっと」で公表されています。

<http://www.akaihane.or.jp/hanett/>

# 赤い羽根共同募金のお知らせ



本年も10月1日(日)から12月31日(日)の3か月間にわたり、第71回赤い羽根共同募金運動を全国一斉に実施しております。

いただいた募金は、民間の社会福祉活動にあてられます。

みなさまのご協力をよろしく願います



区社協職員による街頭募金  
地下鉄平野駅周辺

**問合せ** 大阪府共同募金会 平野地区募金会 ☎6795-2525

【編集・発行】

社会福祉法人 大阪市平野区社会福祉協議会

〒547-0043 大阪市平野区平野東2丁目1番30号

平野区在宅サービスセンター(にこにこセンター)

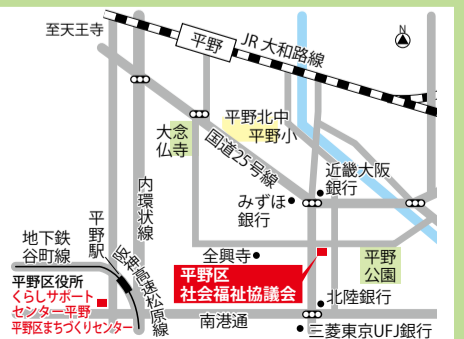
☎6795-2525 FAX 6795-2929

ホームページ <http://hirano-kusyakyo.or.jp>

フェイスブック <https://www.facebook.com/>

社会福祉法人-大阪市平野区社会福祉協議会

-329277064172328/



# ホームページ・Facebook

ご意見やご質問等があればホームページの「お問い合わせ」からお寄せください。

**平野区社協** **検索**

Facebookも開設していますので、ぜひチェックしてみてください。