

# ひらのボラセン

平野ボランティア・市民活動センターだより



## 11月

### ツルナリエ☆フェスタを開催しました

By チームツルナリエひらの



認知症になっても輝けるまちづくりをテーマにイズミヤショッピングセンター平野、特別養護老人ホームこうのとりの、スギ薬局と共にチームを発足し、約1年経過しました。たくさんの方が共感してくださり平野区で集まった折り鶴が6万羽を超えました。

と絵本の読み聞かせを、またファミリープラスひらのMerryが吹奏楽の演奏をそれぞれのグループが大人も子どももたのしめるようなパフォーマンスで会場を大いに盛り上げてくれました。また、子どもが遊べるワークショップで「1円玉落とし」のブースを担ってくれた個人ボランティア2名と、缶バッジをつくろうのブースで塗り絵のための下絵を描いてくれたボランティアの協力により子どもたちにも喜んでいただきました。協力してくれたみなさまに心より感謝申し上げます。



さらにツルナリエの取り組みを平野区のみなさまに知っていただきたいと、折り鶴を一同に集め「ツルナリエ☆フェスタ」を開催しました。このイベントにMaryが歌のコンサートを、おはなしあっぷっぷが音楽



※ツルナリエの様子をMaryとファミリープラスひらのMerryもSNSに掲載してくれています

### 平野区ボランティア・市民活動センターの新しい仲間 「スマイルバンドひらの」活動開始！

「スマイルバンドひらの」は歌や演奏を通して笑顔を届け、共に楽しい時間を過ごしたいと発足しました。「スマイルバンド」発足後初めての活動は、川辺東住宅で百歳体操をされている寿弘会さんでの音楽演奏の活動。寿弘会さんと一緒に合奏したり曲に合わせて歌ったり踊ったりと、共に楽しい時間を過ごしました。



### 赤い羽根の共同募金活動にご協力いただき ありがとうございました



10月1日～4日赤い羽根の共同募金街頭募金活動にご協力ありがとうございました。平野区健康づくり推進協議会や個人ボランティアのみなさまほか、多数のボランティアさんが街頭募金活動にご協力くださいました。街頭募金にご協力いただい

た地域の方とボランティアさんの心温まるふれあいにほっこりする場面が何度もありました。平野区のボランティアさんの明るさや優しさに私たち職員も元気をいただきました。

ボランティア  
募集中!

ボランティア募集、イベント・セミナー情報などなど

ボランティア活動  
に興味・関心のあ  
る方大募集!

# にこにこ情報ひろば

お問い合わせ・お申込みは平野区ボランティア・市民活動センターまで

## ツルナリエワークショップ

折り鶴を作る人、色分けをする人、折り鶴を  
繋げる人。様々な参加の形があります。

日時: 11月22日(金) 13:00~16:00

※第4金曜日 ※出入り自由

場所: 平野区在宅サービスセンター 3階

問合せ: 平野区ボランティア・市民活動センター



## おてがみづくり (ひらのボラセンだより発送作業)

日時: 11月26日(火) 13:30~15:00頃  
場所: 平野区在宅サービスセンター 2階



## 雄徒呼塾 (創作阿波踊り)

ありがとう 舞台出演608回!  
あなたもボランティアに参加しませんか?

練習場所: 平野区民センター  
(平野区長吉出戸5丁目3-58)

練習日時: 11月 8日(金) 18:30~20:30

11月22日(金) 18:30~20:30

(第2・4金曜日) 見学可能です!



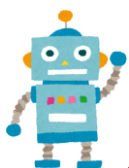
## 書道教室ボランティア募集

施設に入所されている方の楽しみの活動として様々  
な文化教室を開催しています。その中で書道教室の  
準備、片付け、利用者さんと交流等をしていただけ  
る方を募集しています!

まずは気軽に見学にきてください!

活動日時: 毎週月曜日 10:00~11:30  
(8月、年末年始はお休みです)

場所: 大阪市更生療育センター 1階



## 水の声 大和川清掃活動

水の声  
第277回

月1度のボランティアに  
あなたの手をお貸しください!!  
フェイスブックで紹介しています

日時: 11月17日(日)  
(毎月第3日曜日です)  
午前8:00~  
場所: 明治橋北詰集合



## ボランティアミニ集い

日時: 11月19日(火) 10:00~12:00

場所: 平野区在宅サービスセンター

3階 ボランティアルーム

状況によって休む場合もあります

問合せ: 平野区ボランティア・市民活動センター

新聞紙で「ちぎり絵」を  
一緒にやってみませんか?  
ボランティアさんたち  
の交流の場所です!  
楽しくミニアート作品を  
作ってみましょう!!



## 使用済み切手が国際協力に! (ボランティア平野綿会)

使用済み切手を集めています! お家でねむっている  
使用済み切手がありましたらご寄付ください。公益社  
団法人日本キリスト教海外医療協力会へ発送し、国  
際保健医療協力活動のために役立てられます。ご寄  
付いただける方は、ひらりん(平野区老人福祉セン  
ター)にご持参ください。



「ひらのボラセンだより」に記事掲載を希望される場合は、前月15日までに原稿を提出してください。

申し込み・お問い合わせ

社会福祉法人 大阪市平野区社会福祉協議会  
平野区ボランティア・市民活動センター

☎06-6795-2525(2200) 担当: 鷹林・菱井・清永

●所在地: 〒547-0043 大阪市平野区平野東2-1-30

平野区在宅サービスセンター (にこにこセンター)

TEL 06-6795-2525 FAX 06-6795-2929

●開館時間: 平日9:00~19:00 (土曜日17:30まで)

●休館日: 日・祝・年末年始



にこりん

ホームページ <http://hirano-kushakyo.or.jp/>



平野区社会福祉協議会

