



こんにちは！ 少し過ごしやすくなってきましたね。これからは昼夜の気温差があり体調を崩しやすい季節になりますので、皆さん体調に気を付けてお過ごしください。

🐣 🐣 手話サークル「花実」が手話歌、披露！ 🐣 🐣

8月26日(月)手話サークル「花実」がニチイケアセンター平野北で手話歌を披露しました。レクリエーションゲームで利用者さんと気持ちを合わせたところで、手話歌の練習をします。「四季の歌」は春夏秋冬の手話があり、それぞれの手話の意味も説明しながら利用者さんとコミュニケーションをとっていました。スタッフさん含め会場が一体となって手話歌を楽しみました。



🐣 🐣 おもちゃ図書館「にこっと」夏まつり 🐣 🐣

9月14日(土)おもちゃ図書館「にこっと」の夏まつりを開催しました。30名を超えるこどもたちが参加してくれました。ボランティアグループ「創笑科」のハーモニカ演奏・腹話術・マジックに目を輝かせるこどもたちでした。紙ひこうきの折り方をボランティアさんたちに教えてもらい、紙ひこうきを作ったこどもたちが自分の紙ひこうきを一齐に飛ばしました。一番遠くまでとばせた子どもには、金メダルの授与をおこないました。10名のボランティアが企画から当日の活動まで全てを担い、こどもたちの笑顔あふれる夏まつりとなりました。



🍁 🍁 第1回 ボラセンまつり実行委員会 🍁 🍁

9月4日第1回ボラセンまつり実行委員会が開催されました。現在、ボランティアさん達と企画を始めています。今後、3月9日本番に向けてがんばりますので応援よろしく願います。第2回ボラセンまつり実行委員会は11月6日(水)10:00~開催予定です。

ボランティア
募集中!

ボランティア募集、イベント・セミナー情報などなど

ボランティア活動
に興味・関心のあ
る方大募集!

にこにこ情報ひろば

お問い合わせ・お申込みは平野区ボランティア・市民活動センターまで

ツルナリエワークショップ

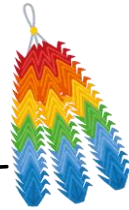
折り鶴を作る人、色分けをする人、折り鶴を
繋げる人。様々な参加の形があります。

日時: 10月25日(金) 13:00~16:00

※第4金曜日 ※出入り自由

場所: 平野区在宅サービスセンター 3階

問合せ: 平野区ボランティア・市民活動センター



おてがみづくり

(ひらのボラセンだより発送作業)

日時: 10月29日(火) 13:30~15:00頃

場所: 平野区在宅サービスセンター 2階



ボランティアミニ集い

日時: 10月15日(火) 10:00~12:00

場所: 平野区在宅サービスセンター
3階 ボランティアルーム

状況によって休む場合もあります

問合せ: 平野区ボランティア・市民活動センター

新聞紙で「ちぎり絵」を
一緒にやってみませんか?
ボランティアさんたち
の交流の場所です!
楽しくミニアート作品を
作ってみましょう!!



おもちゃ病院からのお知らせ

当院は壊れたおもちゃを無料で直しているボラン
ティアグループです。壊れたり、調子の悪い
おもちゃを持って診察へお越しください。
名医もいますので、90%は直っています。

次のうちの近い場所に持ってきてください。

第2土曜日 平野区子ども・子育てプラザ

第3土曜日 ひらりん(平野区老人福祉センター)

第4土曜日 平野区在宅サービスセンター
3階 ボランティアルーム

開催時間 10:00~12:00



受付のボランティア募集
第3土曜日 9:30~12:00

水の声 大和川清掃活動

水の声

第277回

月1度のボランティアに
あなたの手をお貸しください!!
フェイスブックで紹介しています

日時: 10月20日(日)
(毎月第3日曜日です)

午前8:00~

場所: 明治橋北詰集合



雄徒呼塾 (創作阿波踊り)

ありがとう 舞台出演608回!
あなたもボランティアに参加しませんか?

練習場所: 平野区民センター

(平野区長吉出戸5丁目3-58)

練習日時: 10月11日(金) 18:30~20:30

10月25日(金) 18:30~20:30

(第2・4金曜日) 見学可能です!

活動日: 10月26日(土) 施設訪問です。



使用済み切手が国際協力に! (ボランティア平野綿会)

使用済み切手を集めています! お家でねむっている
使用済み切手がありましたらご寄付ください。公益社
団法人日本キリスト教海外医療協力会へ発送し、国
際保健医療協力活動のために役立てられます。ご寄
付いただける方は、ひらりん(平野区老人福祉セン
ター)にご持参ください。



「ひらのボラセンだより」に記事掲載を希望される場合は、前月15日までに原稿を提出してください。

申し込み・お問い合わせ

社会福祉法人 大阪市平野区社会福祉協議会
平野区ボランティア・市民活動センター

☎06-6795-2525(2200) 担当: 鷹林・菱井・清永

●所在地: 〒547-0043 大阪市平野区平野東2-1-30
平野区在宅サービスセンター (にこにこセンター)
TEL 06-6795-2525 FAX 06-6795-2929

●開館時間: 平日9:00~19:00 (土曜日17:30まで)

●休館日: 日・祝・年末年始



にこりん

ホームページ <http://hirano-kushakyo.or.jp/>



平野区社会福祉協議会

